

<b>FICHE DE MESURE DE BRUIT</b>	<b>Station 1</b> <b>Diurne</b> <b>En activité</b>
<b>94481 – SMECTOM DU PLANTAUREL – Unité de traitement de déchets</b> <b>Commune de Manses (09)</b>	



<b>Caractéristiques du sonomètre</b>	
<b>Marque</b>	KIMO
<b>Modèle</b>	DB 300, classe 1
<b>N° série</b>	1307 0014
<b>Affectation</b>	Mesures de bruits évaluation des niveaux sonores globaux
<b>Gamme de mesurage</b>	20 – 140 dB(A)
<b>Dernier étalonnage</b>	07/2015
<b>Méthode (norme NFS 31- 010)/A1</b>	Expertise

<b>IDENTIFICATION DE LA MESURE</b>	
Type de mesure	En activité - diurne
Type de contrôle	Limite de propriété
Emplacement de la mesure	A proximité du bassin de lixiviate
Distances aux sources	À environ 180 m de la zone en cours d'exploitation
Opérateurs	Flavie Bonnefous
Coordonnées en Lambert 93 (source : Géoportail)	X = 603 976 / Y = 6 222 206

<b>CONTEXTE DE LA MESURE</b>	
Date / Heure / Durée	17-08-2016 / 10h00 / 34 min
Météorologie	Ciel nuageux, vent faible (<2m/s), 20°C, sol sec
Selon norme NFS 31 – 010/A1	U3/T2 : conditions défavorables pour la propagation sonore
Activités sur le site	Circulation des camions, bassins de lixiviate
Contexte global	chants des oiseaux, bruit du vent dans les feuilles, ânes, entretien sur site
Évènements particuliers survenus durant la mesure	Néant

## RÉSULTATS BRUTS – INDICES FRACTILES

### Mode Leq-Stockage :

Départ de mesure : 17/08/2016 10:00:08

Fin de mesure : 17/08/2016 10:34:39

Durée de la mesure :

00:34:31

Surcharge : 0,00 %

LAeq,T : 53,1 dB

LCeq,T : 64,3 dB

LZeq,T : 65,6 dB

LAE : 86,3 dB

LCE : 97,4 dB

LCpk,max : 94,8 dB

LAeq,max : 77,7 dB

LAeq,min : 38,3 dB

LCeq,max : 87,4 dB

LCeq,min : 56,6 dB

LZeq,max : 88,1 dB

LZeq,min : 57,9 dB

### Indices fractiles : LA

L01 = 64,8 dB

% de présence du niveau > à ... dB

L10 = 49 dB

T80 : 0,0 %

L50 = 39,6 dB

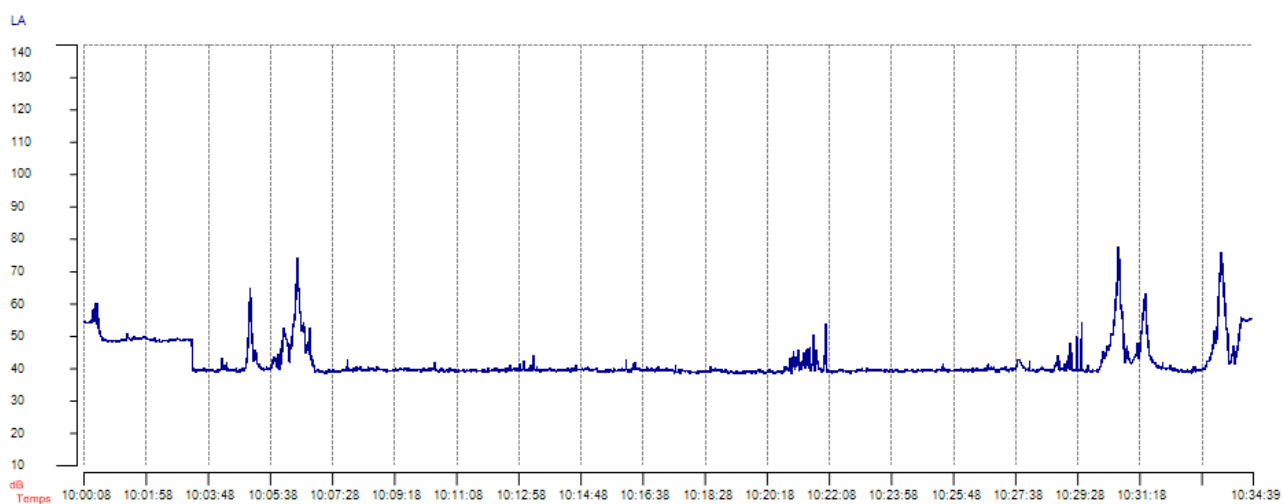
T85 : 0,0 %

L90 = 39 dB

T87 : 0,0 %

L95 = 38,8 dB

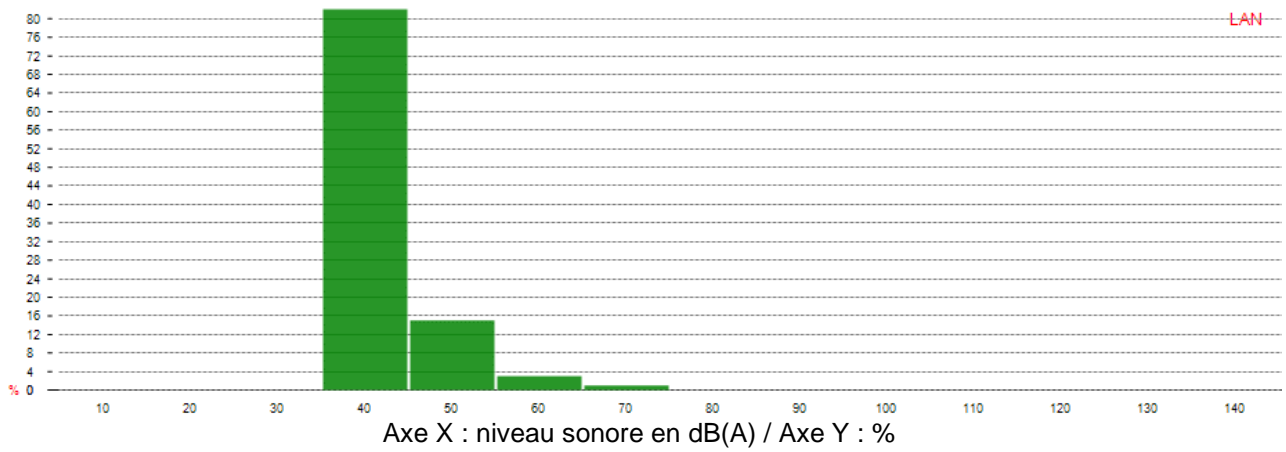
## ÉVOLUTION TEMPORELLE



Axe X : heures de mesures / Axe Y : niveau sonore en dB(A)

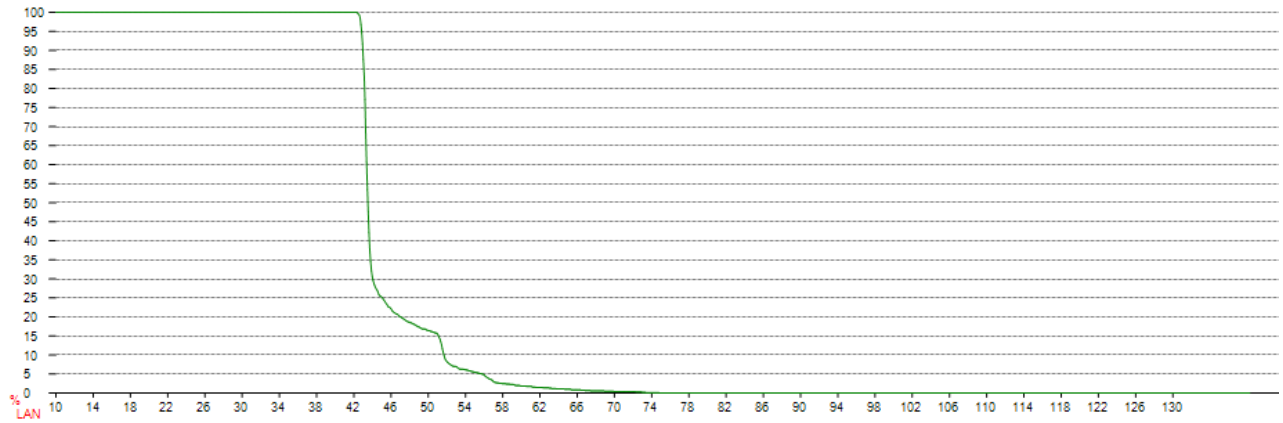
## HISTOGRAMME

Histogramme



## DISTRIBUTION CUMULEE

Distribution cumulée



<b>FICHE DE MESURE DE BRUIT</b>	<b>Station 1 Nocturne En activité</b>
<b>94481 – SMECTOM DU PLANTAUREL – Unité de traitement de déchets Commune de Manses (09)</b>	



<b>Caractéristiques du sonomètre</b>	
<b>Marque</b>	KIMO
<b>Modèle</b>	DB 300, classe 1
<b>N° série</b>	1307 0014
<b>Affectation</b>	Mesures de bruits évaluation des niveaux sonores globaux
<b>Gamme de mesurage</b>	20 – 140 dB(A)
<b>Dernier étalonnage</b>	07/2015
<b>Méthode (norme NFS 31-010)/A1</b>	Expertise

<b>IDENTIFICATION DE LA MESURE</b>	
Type de mesure	En activité - nocturne
Type de contrôle	Limite de propriété
Emplacement de la mesure	A proximité du bassin de lixiviats
Distances aux sources	À environ 180 m de la zone en cours d'exploitation
Opérateurs	Flavie Bonnefous
Coordonnées en Lambert 93 (source : Géoportail)	X = 603 976 / Y = 6 222 206

<b>CONTEXTE DE LA MESURE</b>	
Date / Heure / Durée	17-08-2016 / 07h24 / 30 min
Météorologie	Ciel nuageux, vent faible (<2m/s), 20°C, sol sec
Selon norme NFS 31 – 010/A1	U3/T3 : conditions homogènes pour la propagation sonore
Activités sur le site	Circulation des camions, bassins de lixiviats
Contexte global	chants des oiseaux, bruit du vent dans les feuilles, ânes
Évènements particuliers survenus durant la mesure	Néant

## RÉSULTATS BRUTS – INDICES FRACTILES

### Mode Leq-Stockage :

Départ de mesure : 17/08/2016 07:24:42

Fin de mesure : 17/08/2016 07:55:33

Durée de la mesure :

00:30:51

Surcharge : 0,00 %

LAeq,T : 54,2 dB

LCeq,T : 63,7 dB

LZeq,T : 66,2 dB

LAE : 86,9 dB

LCE : 96,4 dB

LCpk,max : 97,4 dB

LAeq,max : 78,2 dB

LAeq,min : 38,9 dB

LCeq,max : 84,8 dB

LCeq,min : 57,3 dB

LZeq,max : 85,4 dB

LZeq,min : 59,6 dB

### Indices fractiles : LA

L01 = 65,7 dB

% de présence du niveau > à ... dB

L10 = 49,1 dB

T80 : 0,0 %

L50 = 41,4 dB

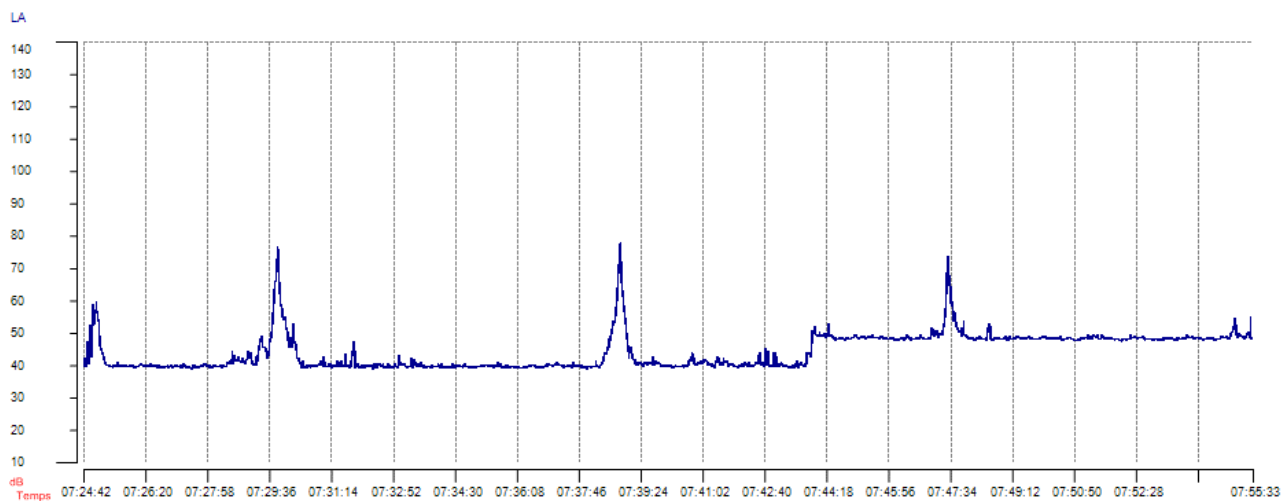
T85 : 0,0 %

L90 = 39,5 dB

T87 : 0,0 %

L95 = 39,4 dB

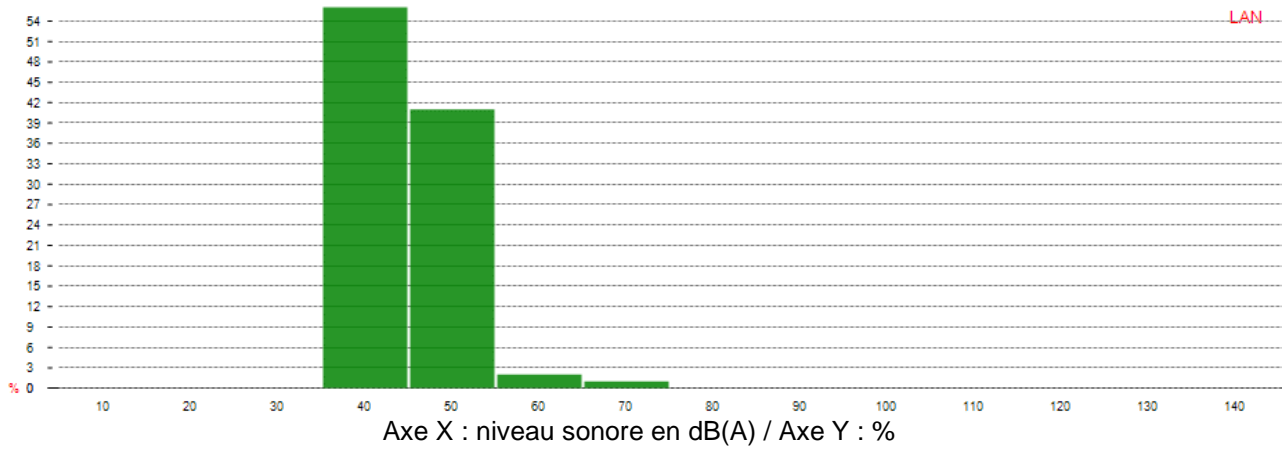
## ÉVOLUTION TEMPORELLE



Axe X : heures de mesures / Axe Y : niveau sonore en dB(A)

## HISTOGRAMME

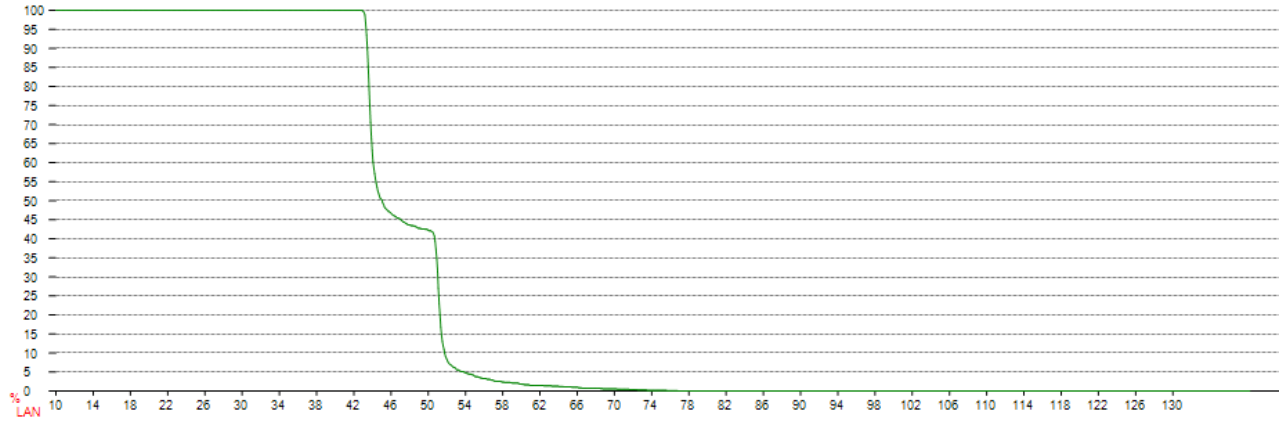
Histogramme



Axe X : niveau sonore en dB(A) / Axe Y : %

## DISTRIBUTION CUMULEE

Distribution cumulée



%  
LAN

<b>FICHE DE MESURE DE BRUIT</b>	<b>Station 2</b> <b>Diurne</b> <b>En activité</b>
<b>94481 – SMECTOM DU PLANTAUREL – Unité de traitement de déchets</b> <b>Commune de Manses (09)</b>	



<b>Caractéristiques du sonomètre</b>	
<b>Marque</b>	KIMO
<b>Modèle</b>	DB 300, classe 1
<b>N° série</b>	1307 0014
<b>Affectation</b>	Mesures de bruits évaluation des niveaux sonores globaux
<b>Gamme de mesurage</b>	20 – 140 dB(A)
<b>Dernier étalonnage</b>	07/2015
<b>Méthode (norme NFS 31-010)/A1</b>	Expertise

<b>IDENTIFICATION DE LA MESURE</b>	
Type de mesure	En activité - diurne
Type de contrôle	Limite de propriété
Emplacement de la mesure	A proximité du pont bascule à l'entrée du site
Distances aux sources	Au sud-ouest du site, à proximité du pont bascule
Opérateurs	Flavie Bonnefous
Coordonnées en Lambert 93 (source : Géoportail)	X = 603 426 / Y = 6 221 833

<b>CONTEXTE DE LA MESURE</b>	
Date / Heure / Durée	17-08-2016 / 09h19 / 35 min
Météorologie	Ciel nuageux, vent faible (<2m/s), 22°C, sol sec
Selon norme NFS 31 – 010/A1	U3/T2 : conditions défavorables pour la propagation sonore
Activités sur le site	Entrées et sorties de camions, pont bascule, enlèvement des bennes
Contexte global	chants des oiseaux, bruit du vent dans les feuilles
Évènements particuliers survenus durant la mesure	Néant

## RÉSULTATS BRUTS – INDICES FRACTILES

### Mode Leq-Stockage :

Départ de mesure : 17/08/2016 09:19:22

Fin de mesure : 17/08/2016 09:54:44

Durée de la mesure :

00:35:22

Surcharge : 0,00 %

LAeq,T : 58,8 dB

LCeq,T : 66,1 dB

LZeq,T : 67,1 dB

LAE : 92,1 dB

LCE : 99,3 dB

LCpk,max : 109,1 dB

LAeq,max : 86,6 dB

LAeq,min : 23,6 dB

LCeq,max : 86,7 dB

LCeq,min : 37,3 dB

LZeq,max : 86,8 dB

LZeq,min : 41,3 dB

### Indices fractiles : LA

L01 = 70,5 dB

% de présence du niveau > à ... dB

L10 = 60,2 dB

T80 : 0,0 %

L50 = 38,5 dB

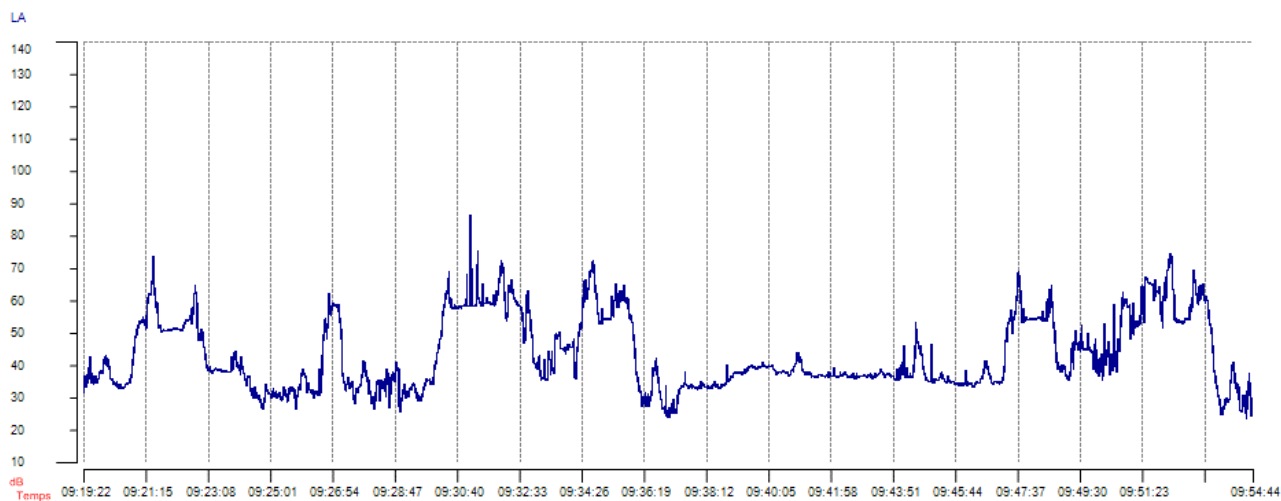
T85 : 0,0 %

L90 = 31,7 dB

T87 : 0,0 %

L95 = 29,7 dB

## ÉVOLUTION TEMPORELLE

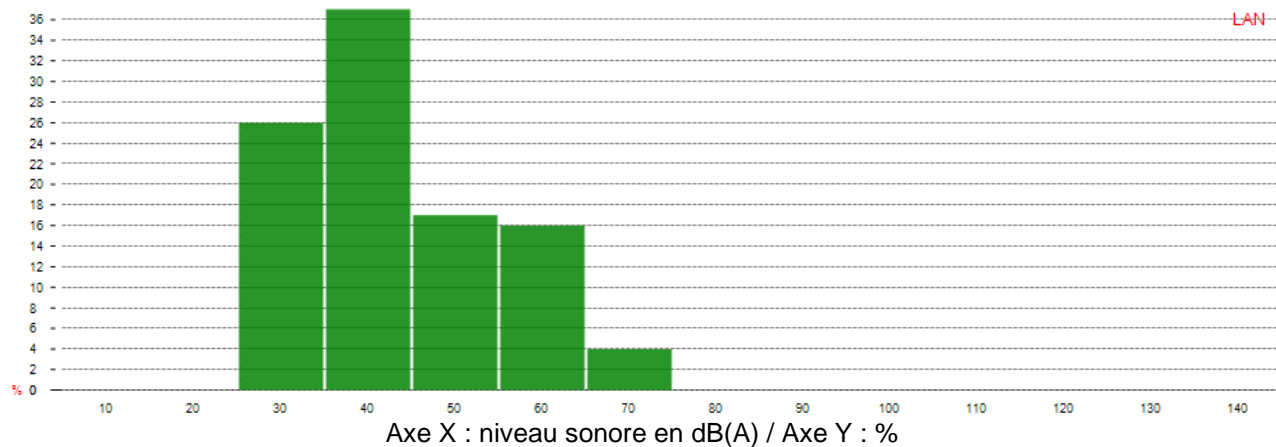


Axe X : heures de mesures / Axe Y : niveau sonore en dB(A)



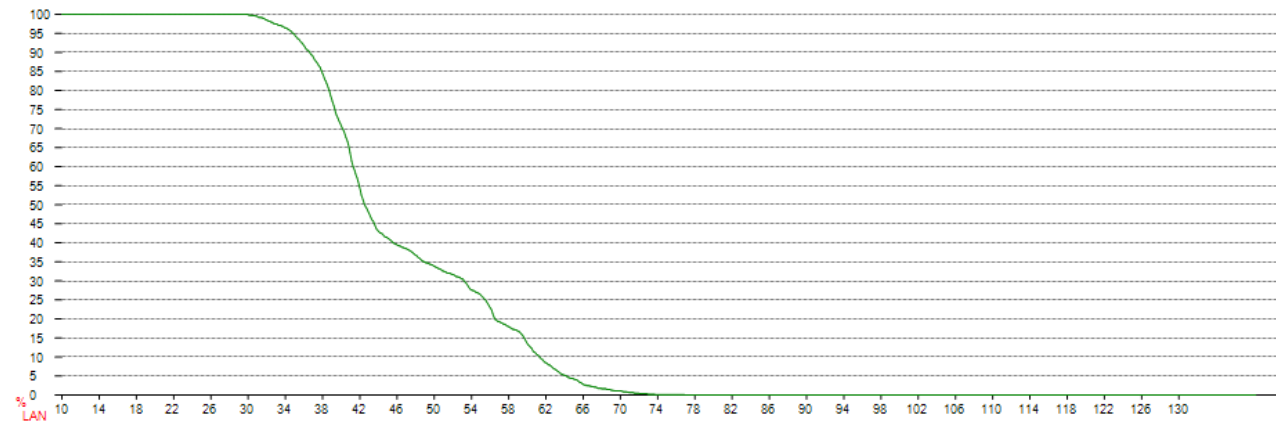
## HISTOGRAMME

Histogramme



## DISTRIBUTION CUMULEE

Distribution cumulée



<b>FICHE DE MESURE DE BRUIT</b>	<b>Station 2 Nocturne En activité</b>
<b>94481 – SMECTOM DU PLANTAUREL – Unité de traitement de déchets Commune de Manses (09)</b>	



<b>Caractéristiques du sonomètre</b>	
<b>Marque</b>	KIMO
<b>Modèle</b>	DB 300, classe 1
<b>N° série</b>	1307 0014
<b>Affectation</b>	Mesures de bruits évaluation des niveaux sonores globaux
<b>Gamme de mesurage</b>	20 – 140 dB(A)
<b>Dernier étalonnage</b>	07/2015
<b>Méthode (norme NFS 31- 010)/A1</b>	Expertise

<b>IDENTIFICATION DE LA MESURE</b>	
Type de mesure	En activité - nocturne
Type de contrôle	Limite de propriété
Emplacement de la mesure	A proximité du pont bascule à l'entrée du site
Distances aux sources	Au sud-ouest du site, à proximité du pont bascule
Opérateurs	Flavie Bonnefous
Coordonnées en Lambert 93 (source : Géoportail)	X = 603 426 / Y = 6 221 833

<b>CONTEXTE DE LA MESURE</b>	
Date / Heure / Durée	17-08-2016 / 06h47 / 32 min
Météorologie	Ciel nuageux, vent faible (<2m/s), 20°C, sol sec
Selon norme NFS 31 – 010/A1	U3/T4 : conditions favorables pour la propagation sonore
Activités sur le site	Entrées et sorties de camions, pont bascule, enlèvement des bennes
Contexte global	chants des oiseaux, bruit du vent dans les feuilles
Évènements particuliers survenus durant la mesure	Néant

## RÉSULTATS BRUTS – INDICES FRACTILES

### Mode Leq-Stockage :

Départ de mesure : 17/08/2016 06:47:22

Fin de mesure : 17/08/2016 07:19:59

Durée de la mesure :

00:32:37

Surcharge : 0,00 %

LAeq,T : 55,4 dB

LCeq,T : 64,6 dB

LZeq,T : 66,6 dB

LAE : 88,3 dB

LCE : 97,5 dB

LCpk,max : 101,1 dB

LAeq,max : 72,3 dB

LAeq,min : 20,3 dB

LCeq,max : 85,7 dB

LCeq,min : 31,3 dB

LZeq,max : 87,7 dB

LZeq,min : 36,9 dB

### Indices fractiles : LA

L01 = 68 dB

% de présence du niveau > à ... dB

L10 = 59 dB

T80 : 0,0 %

L50 = 32,6 dB

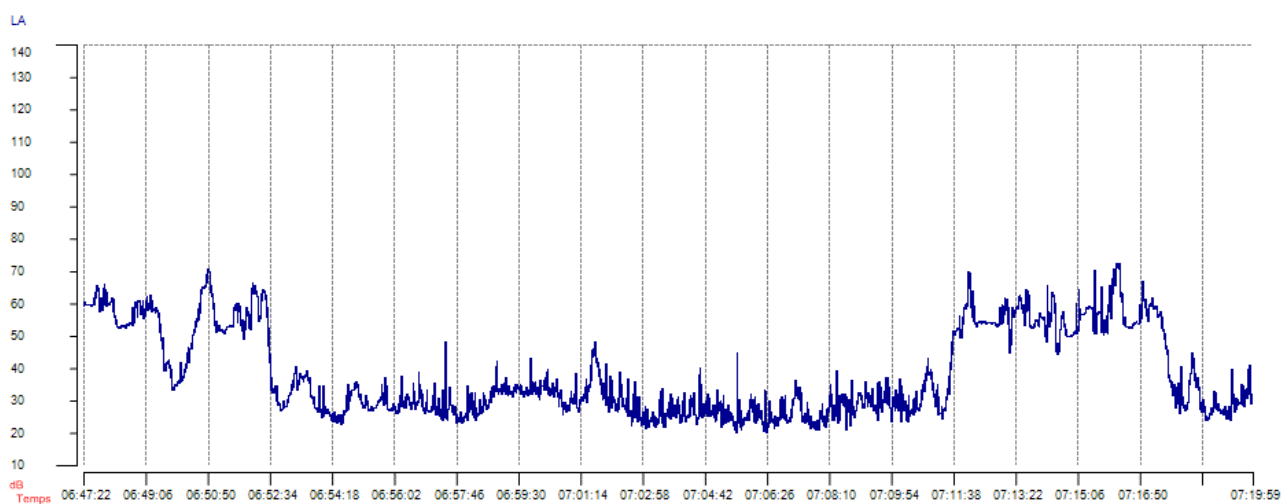
T85 : 0,0 %

L90 = 24,7 dB

T87 : 0,0 %

L95 = 23,5 dB

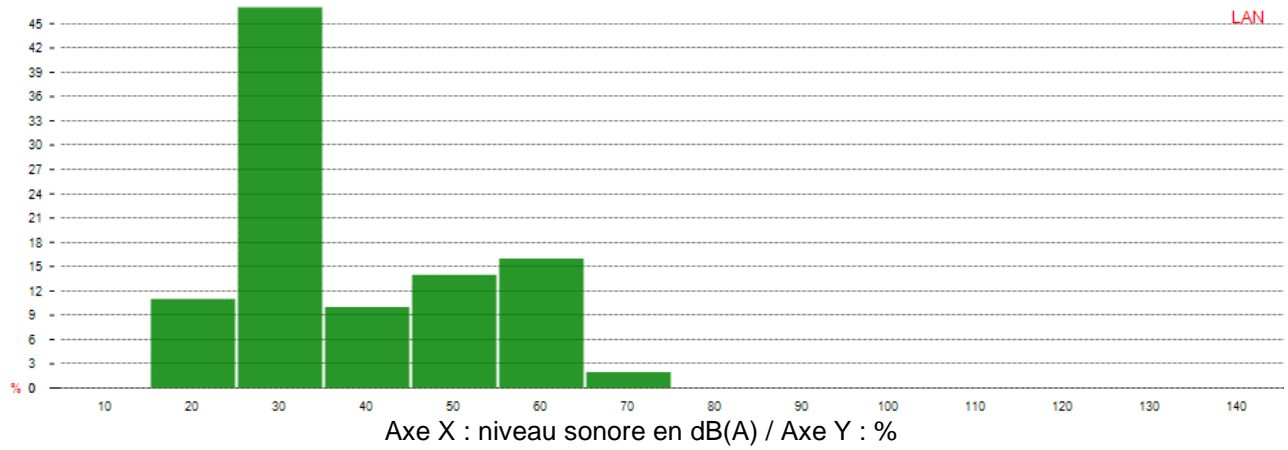
## ÉVOLUTION TEMPORELLE



Axe X : heures de mesures / Axe Y : niveau sonore en dB(A)

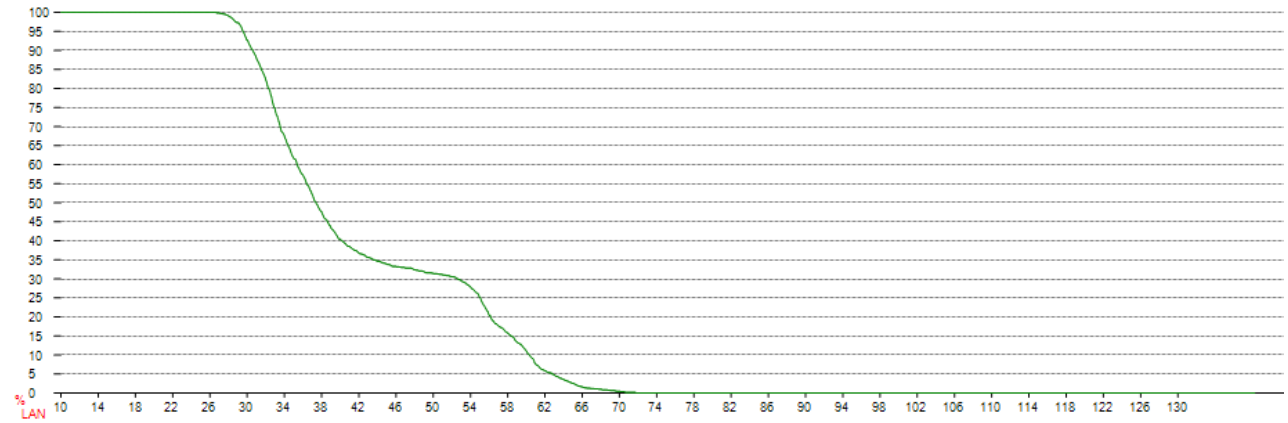
## HISTOGRAMME

Histogramme



## DISTRIBUTION CUMULEE

Distribution cumulée



<b>FICHE DE MESURE DE BRUIT</b>	<b>Station 3 Diurne En activité</b>
<b>94481 – SMECTOM DU PLANTAUREL – Unité de traitement de déchets Commune de Manses (09)</b>	



<b>Caractéristiques du sonomètre</b>	
<b>Marque</b>	KIMO
<b>Modèle</b>	DB 300, classe 1
<b>N° série</b>	1307 0013
<b>Affectation</b>	Mesures de bruits évaluation des niveaux sonores globaux
<b>Gamme de mesurage</b>	20 – 140 dB(A)
<b>Dernier étalonnage</b>	07/2015
<b>Méthode (norme NFS 31- 010)/A1</b>	Expertise

<b>IDENTIFICATION DE LA MESURE</b>	
Type de mesure	En activité - diurne
Type de contrôle	Limite de propriété
Emplacement de la mesure	A l'est du site
Distances aux sources	A environ 100 m de la zone en cours d'exploitation
Opérateurs	Flavie Bonnefous
Coordonnées en Lambert 93 (source : Géoportail)	X = 604 170 / Y = 6 222 372

<b>CONTEXTE DE LA MESURE</b>	
Date / Heure / Durée	17-08-2016 / 09h13 / 48 min
Météorologie	Ciel nuageux, vent faible (<2m/s), 20°C, sol sec
Selon norme NFS 31 – 010/A1	U3/T2 : conditions défavorables pour la propagation sonore
Activités sur le site	Circulation camions et engins
Contexte global	chants des oiseaux, bruit du vent dans les feuilles
Évènements particuliers survenus durant la mesure	Néant

## RÉSULTATS BRUTS – INDICES FRACTILES

### Mode Leq-Stockage :

Départ de mesure : 17/08/2016 09:13:42

Fin de mesure : 17/08/2016 10:02:08

Durée de la mesure :

00:48:26

Surcharge : 0,00 %

LAeq,T : 46,0 dB

LCeq,T : 56,4 dB

LZeq,T : 62,0 dB

LAE : 80,6 dB

LCE : 91,1 dB

LCpk,max : 89,9 dB

LAeq,max : 68,2 dB

LAeq,min : 24,9 dB

LCeq,max : 73,6 dB

LCeq,min : 44,2 dB

LZeq,max : 74,5 dB

LZeq,min : 48,1 dB

### Indices fractiles : LA

L01 = 59,2 dB

% de présence du niveau > à ... dB

L10 = 45,4 dB

T80 : 0,0 %

L50 = 36,3 dB

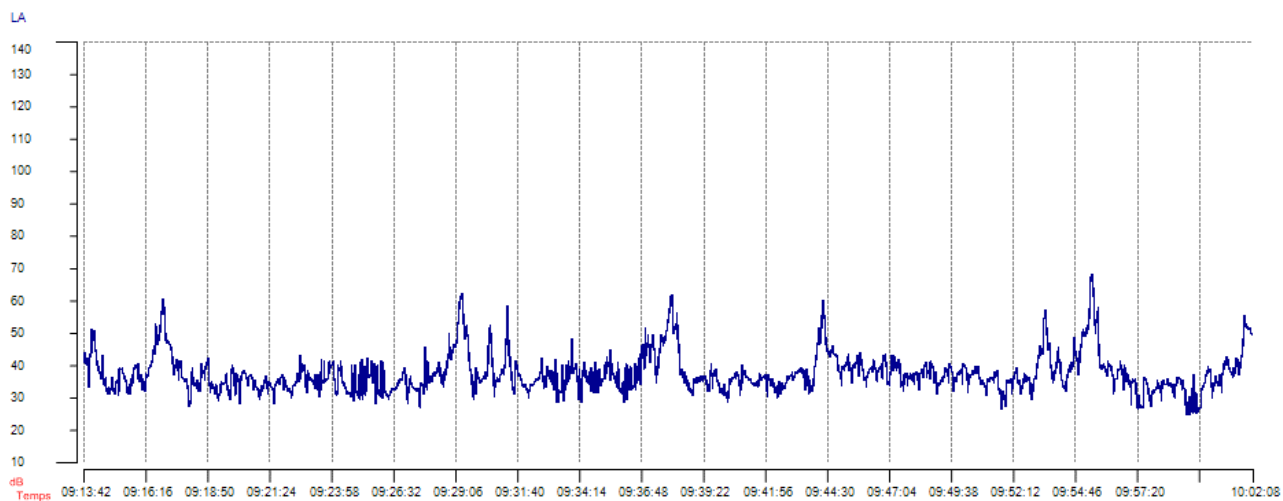
T85 : 0,0 %

L90 = 31,8 dB

T87 : 0,0 %

L95 = 30,8 dB

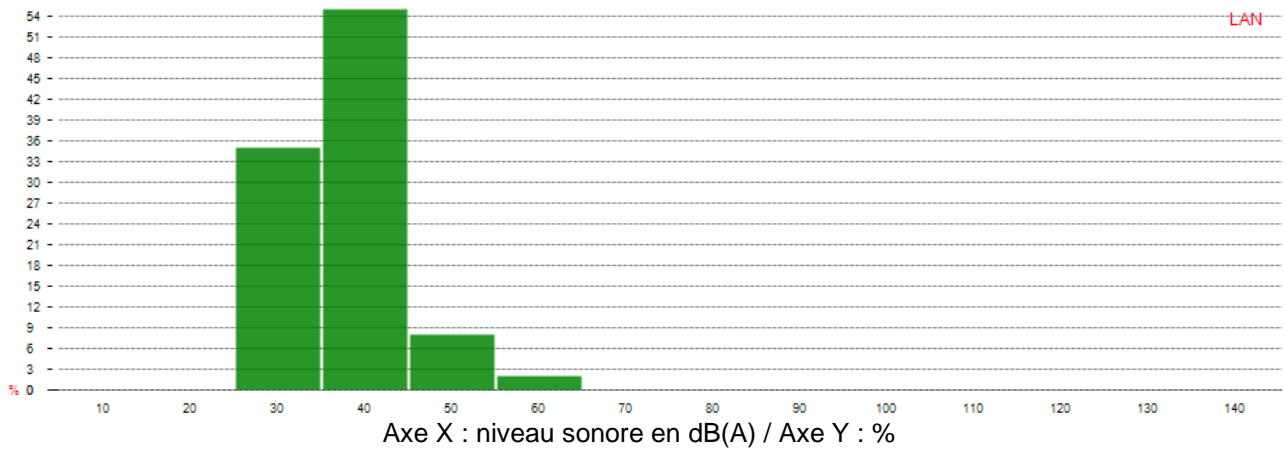
## ÉVOLUTION TEMPORELLE



Axe X : heures de mesures / Axe Y : niveau sonore en dB(A)

## HISTOGRAMME

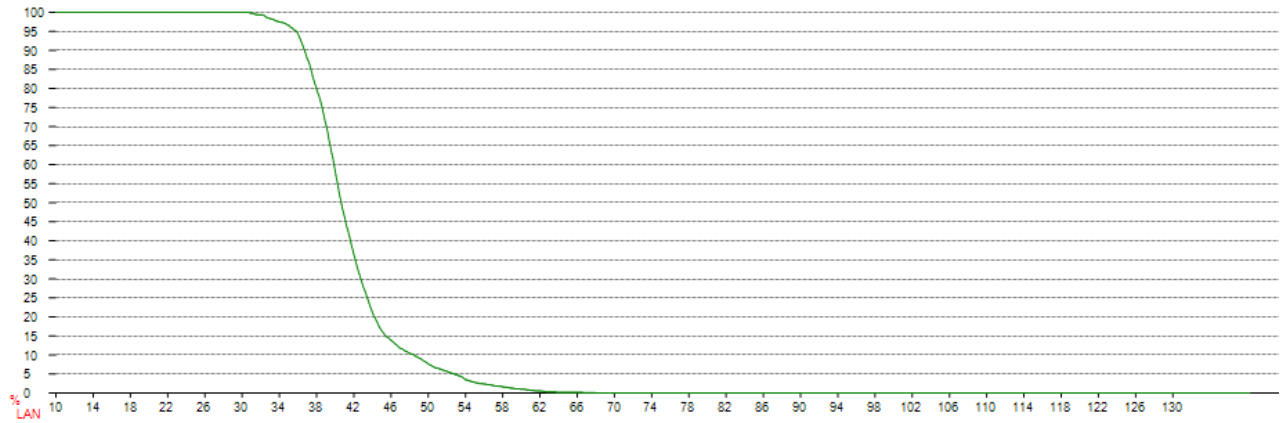
Histogramme



Axe X : niveau sonore en dB(A) / Axe Y : %

## DISTRIBUTION CUMULEE

Distribution cumulée



<b>FICHE DE MESURE DE BRUIT</b>	<b>Station 3 Nocturne En activité</b>
<b>94481 – SMECTOM DU PLANTAUREL – Unité de traitement de déchets Commune de Manses (09)</b>	



<b>Caractéristiques du sonomètre</b>	
<b>Marque</b>	KIMO
<b>Modèle</b>	DB 300, classe 1
<b>N° série</b>	1307 0013
<b>Affectation</b>	Mesures de bruits évaluation des niveaux sonores globaux
<b>Gamme de mesurage</b>	20 – 140 dB(A)
<b>Dernier étalonnage</b>	07/2015
<b>Méthode (norme NFS 31- 010)/A1</b>	Expertise

<b>IDENTIFICATION DE LA MESURE</b>	
Type de mesure	En activité - nocturne
Type de contrôle	Limite de propriété
Emplacement de la mesure	A l'est du site
Distances aux sources	A environ 100 m de la zone en cours d'exploitation
Opérateurs	Flavie Bonnefous
Coordonnées en Lambert 93 (source : Géoportail)	X = 604 170 / Y = 6 222 372

<b>CONTEXTE DE LA MESURE</b>	
Date / Heure / Durée	17-08-2016 / 06h41 / 45 min
Météorologie	Ciel nuageux, vent faible (<2m/s), 20°C, sol sec
Selon norme NFS 31 – 010/A1	U3/T4 : conditions favorables pour la propagation sonore
Activités sur le site	Circulation camions et engins
Contexte global	chants des oiseaux, bruit du vent dans les feuilles
Évènements particuliers survenus durant la mesure	Néant



## RÉSULTATS BRUTS – INDICES FRACTILES

### Mode Leq-Stockage :

Départ de mesure : 17/08/2016 06:41:08

Fin de mesure : 17/08/2016 07:26:23

Durée de la mesure :

00:45:15

Surcharge : 0,00 %

LAeq,T : 44,8 dB

LCeq,T : 58,4 dB

LZeq,T : 70,1 dB

LAE : 79,2 dB

LCE : 92,7 dB

LCpk,max : 94,5 dB

LAeq,max : 61,9 dB

LAeq,min : 23,7 dB

LCeq,max : 75,5 dB

LCeq,min : 44,0 dB

LZeq,max : 82,1 dB

LZeq,min : 49,6 dB

### Indices fractiles : LA

L01 = 58,7 dB

% de présence du niveau > à ... dB

L10 = 45,2 dB

T80 : 0,0 %

L50 = 37,4 dB

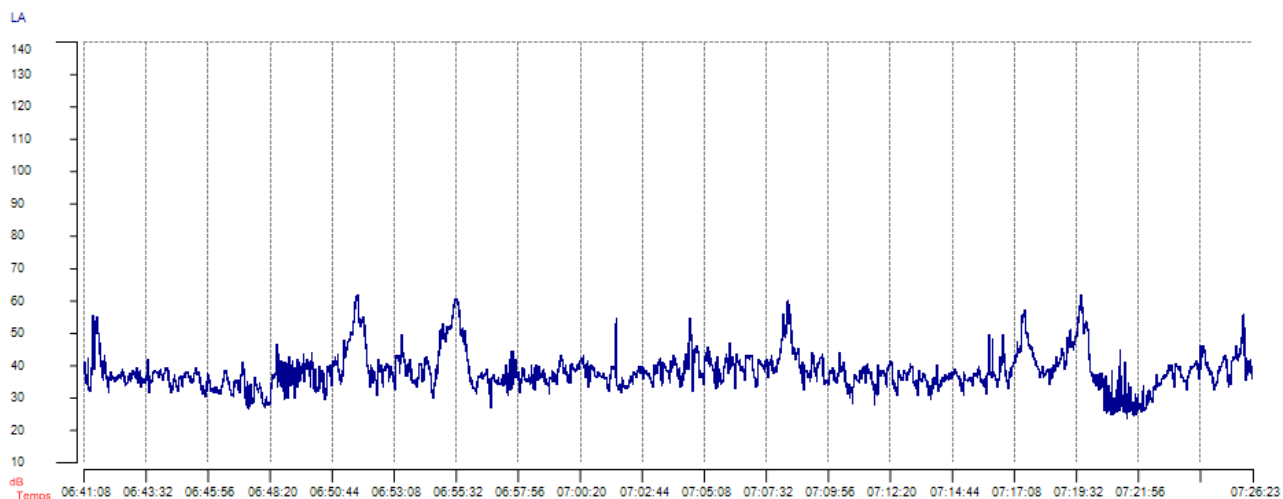
T85 : 0,0 %

L90 = 32,3 dB

T87 : 0,0 %

L95 = 30,5 dB

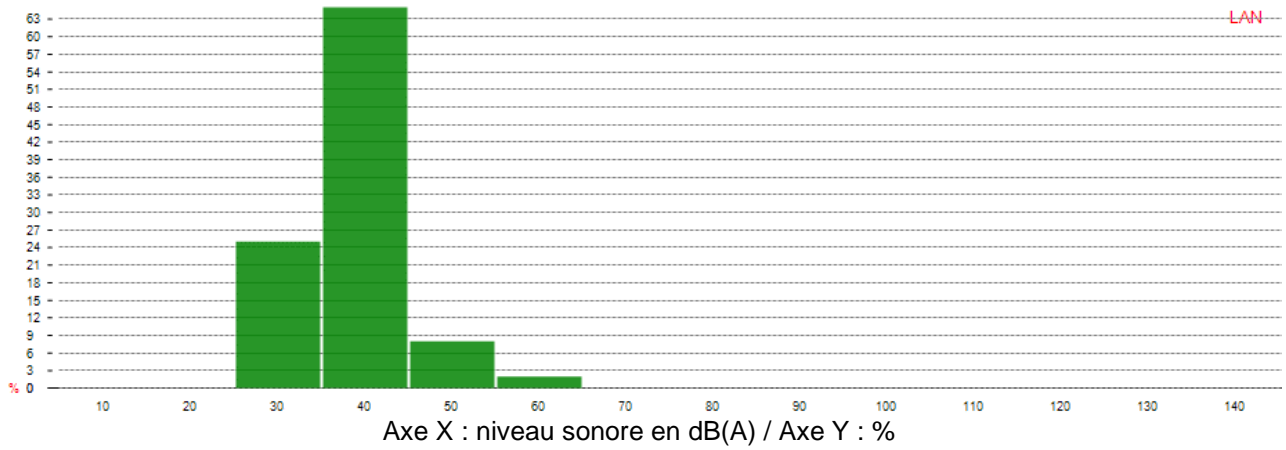
## ÉVOLUTION TEMPORELLE



Axe X : heures de mesures / Axe Y : niveau sonore en dB(A)

## HISTOGRAMME

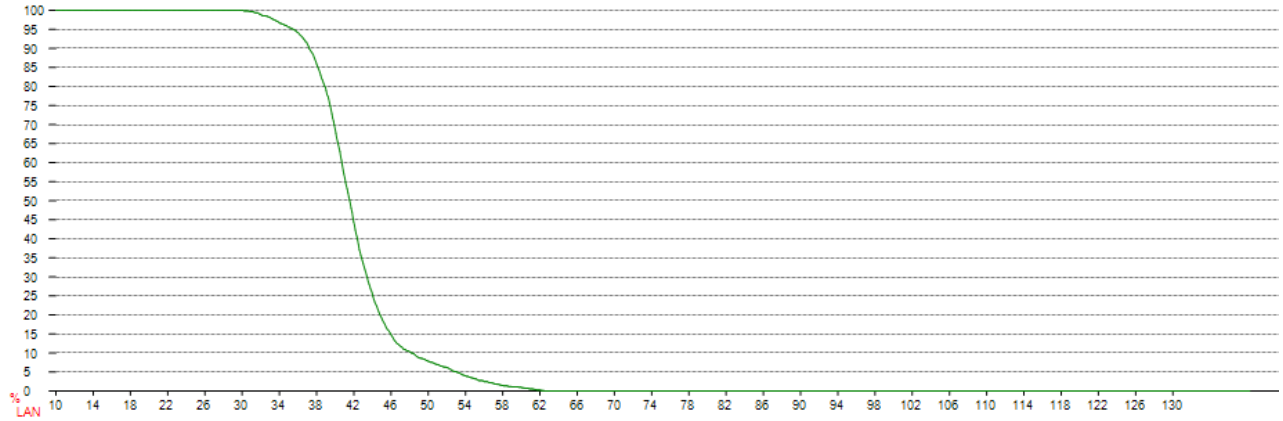
Histogramme



Axe X : niveau sonore en dB(A) / Axe Y : %

## DISTRIBUTION CUMULEE

Distribution cumulée



<b>FICHE DE MESURE DE BRUIT</b>	<b>Station 4 Diurne En activité</b>
<b>94481 – SMECTOM DU PLANTAUREL – Unité de traitement de déchets Commune de Manses (09)</b>	



<b>Caractéristiques du sonomètre</b>	
<b>Marque</b>	KIMO
<b>Modèle</b>	DB 300, classe 1
<b>N° série</b>	1307 0013
<b>Affectation</b>	Mesures de bruits évaluation des niveaux sonores globaux
<b>Gamme de mesurage</b>	20 – 140 dB(A)
<b>Dernier étalonnage</b>	07/2015
<b>Méthode (norme NFS 31- 010)/A1</b>	Expertise

<b>IDENTIFICATION DE LA MESURE</b>	
Type de mesure	En activité - diurne
Type de contrôle	Zone à émergence règlementée - Habitation
Emplacement de la mesure	Au lieu-dit « Le Cazal »
Distances aux sources	À environ 750 m au nord-ouest de l'entrée du site et 1 100 m à l'ouest de la zone en cours d'exploitation
Opérateurs	Flavie Bonnefous
Coordonnées en Lambert 93 (source : Géoportail)	X = 603 026 / Y = 6 222 511

<b>CONTEXTE DE LA MESURE</b>	
Date / Heure / Durée	17-08-2016 / 11h28 / 31 min
Météorologie	Ciel nuageux, vent très faible (<2m/s), 26°C, sol sec
Selon norme NFS 31 – 010/A1	U3/T1 : conditions défavorables pour la propagation sonore
Activités sur le site	Arrivées des camions peu perceptibles
Contexte global	Circulation routière en fond, chants des oiseaux, passants
Évènements particuliers survenus durant la mesure	Néant

## RÉSULTATS BRUTS – INDICES FRACTILES

### Mode Leq-Stockage :

Départ de mesure : 17/08/2016 11:28:05

Fin de mesure : 17/08/2016 11:59:45

Durée de la mesure :

00:31:40

Surcharge : 0,00 %

LAeq,T : 39,2 dB

LCeq,T : 55,2 dB

LZeq,T : 64,2 dB

LAE : 72,0 dB

LCE : 88,0 dB

LCpk,max : 92,1 dB

LAeq,max : 61,5 dB

LAeq,min : 27,0 dB

LCeq,max : 76,6 dB

LCeq,min : 34,1 dB

LZeq,max : 83,4 dB

LZeq,min : 40,1 dB

### Indices fractiles : LA

L01 = 49,6 dB

% de présence du niveau > à ... dB

L10 = 42 dB

T80 : 0,0 %

L50 = 34,8 dB

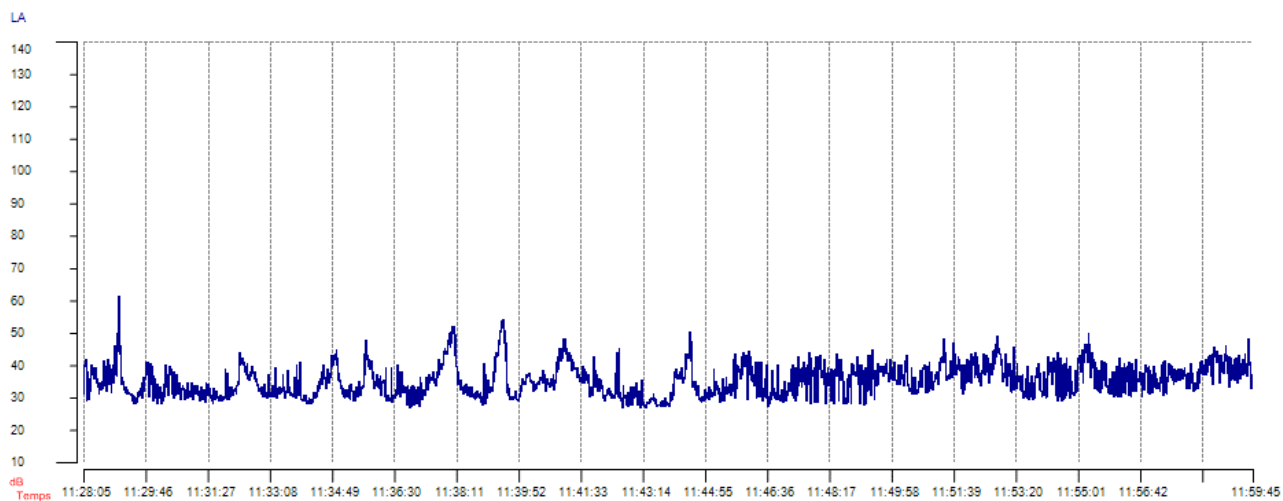
T85 : 0,0 %

L90 = 29,8 dB

T87 : 0,0 %

L95 = 28,9 dB

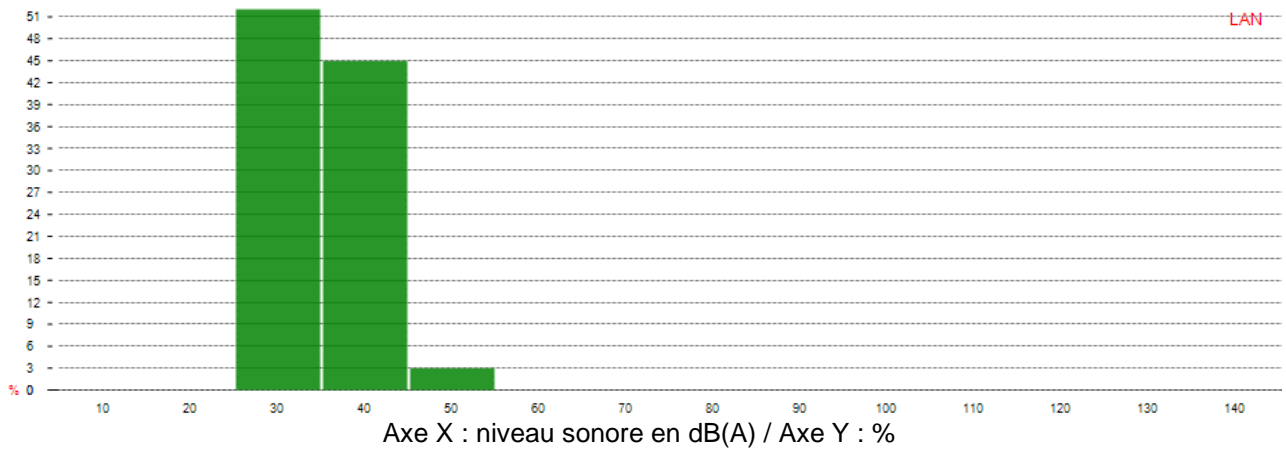
## ÉVOLUTION TEMPORELLE



Axe X : heures de mesures / Axe Y : niveau sonore en dB(A)

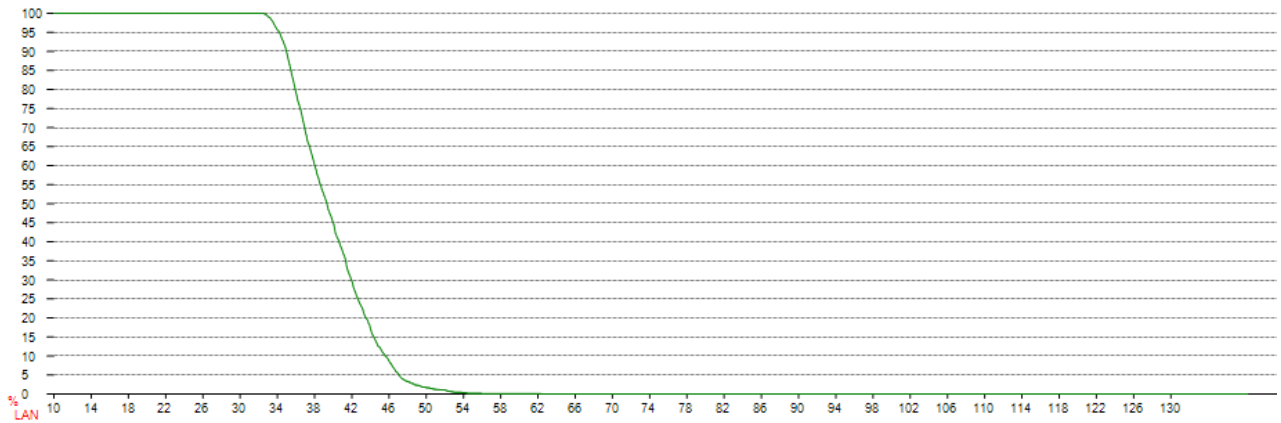
## HISTOGRAMME

Histogramme



## DISTRIBUTION CUMULEE

Distribution cumulée



<b>FICHE DE MESURE DE BRUIT</b>	<b>Station 4</b> <b>Diurne</b> <b>Hors activité</b>
<b>94481 – SMECTOM DU PLANTAUREL – Unité de traitement de déchets</b> <b>Commune de Manses (09)</b>	



<b>Caractéristiques du sonomètre</b>	
<b>Marque</b>	KIMO
<b>Modèle</b>	DB 300, classe 1
<b>N° série</b>	1307 0013
<b>Affectation</b>	Mesures de bruits évaluation des niveaux sonores globaux
<b>Gamme de mesurage</b>	20 – 140 dB(A)
<b>Dernier étalonnage</b>	07/2015
<b>Méthode (norme NFS 31-010)/A1</b>	Expertise

<b>IDENTIFICATION DE LA MESURE</b>	
Type de mesure	Hors activité - diurne
Type de contrôle	Zone à émergence règlementée - Habitation
Emplacement de la mesure	Au lieu-dit « Le Cazal »
Distances aux sources	À environ 750 m au nord-ouest de l'entrée du site et 1 100 m à l'ouest de la zone en cours d'exploitation
Opérateurs	Flavie Bonnefous
Coordonnées en Lambert 93 (source : Géoportail)	X = 603 026 / Y = 6 222 511

<b>CONTEXTE DE LA MESURE</b>	
Date / Heure / Durée	17-08-2016 / 13h10 / 30 min
Météorologie	Ciel nuageux, vent très faible (<2m/s), 26°C, sol sec
Selon norme NFS 31 – 010/A1	U3/T1 : conditions défavorables pour la propagation sonore
Activités sur le site	Néant
Contexte global	Circulation routière en fond, chants des oiseaux, passants
Évènements particuliers survenus durant la mesure	Néant

## RÉSULTATS BRUTS – INDICES FRACTILES

### Mode Leq-Stockage :

Départ de mesure : 17/08/2016 13:10:38

Fin de mesure : 17/08/2016 13:40:41

Durée de la mesure :

00:30:03

Surcharge : 0,00 %

LAeq,T : 38,2 dB

LCeq,T : 55,6 dB

LZeq,T : 68,0 dB

LAE : 70,8 dB

LCE : 88,1 dB

LCpk,max : 87,9 dB

LAeq,max : 61,4 dB

LAeq,min : 26,8 dB

LCeq,max : 81,2 dB

LCeq,min : 35,1 dB

LZeq,max : 84,4 dB

LZeq,min : 41,3 dB

### Indices fractiles : LA

L01 = 47,3 dB

% de présence du niveau > à ... dB

L10 = 39,8 dB

T80 : 0,0 %

L50 = 31,4 dB

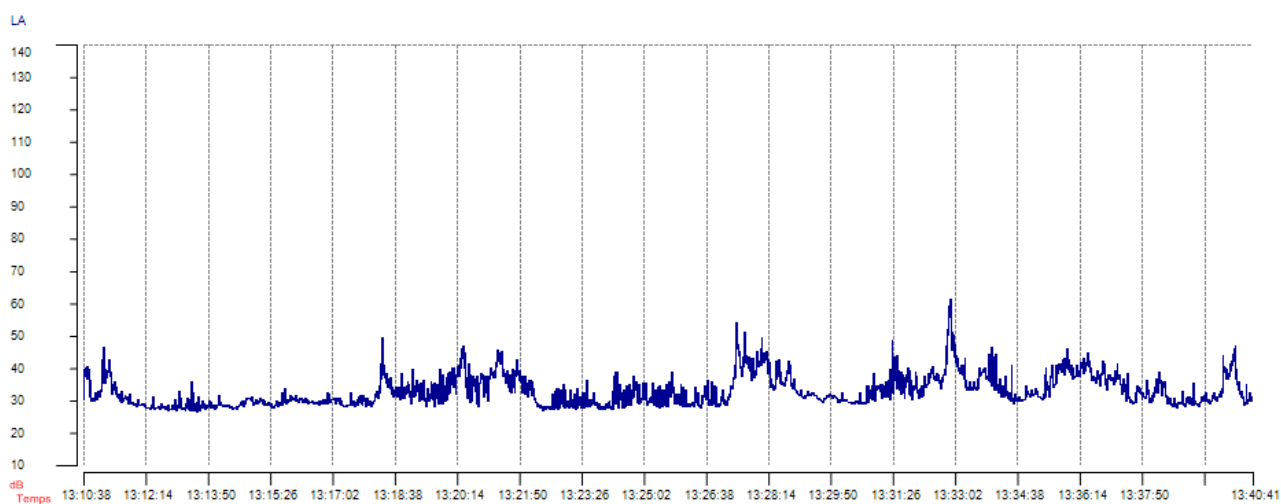
T85 : 0,0 %

L90 = 28,3 dB

T87 : 0,0 %

L95 = 27,8 dB

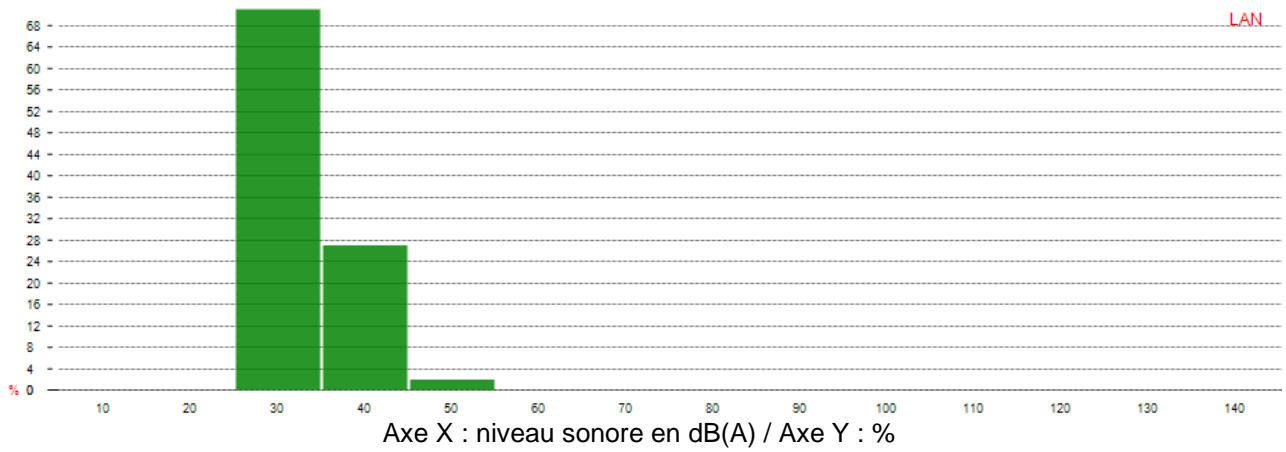
## ÉVOLUTION TEMPORELLE



Axe X : heures de mesures / Axe Y : niveau sonore en dB(A)

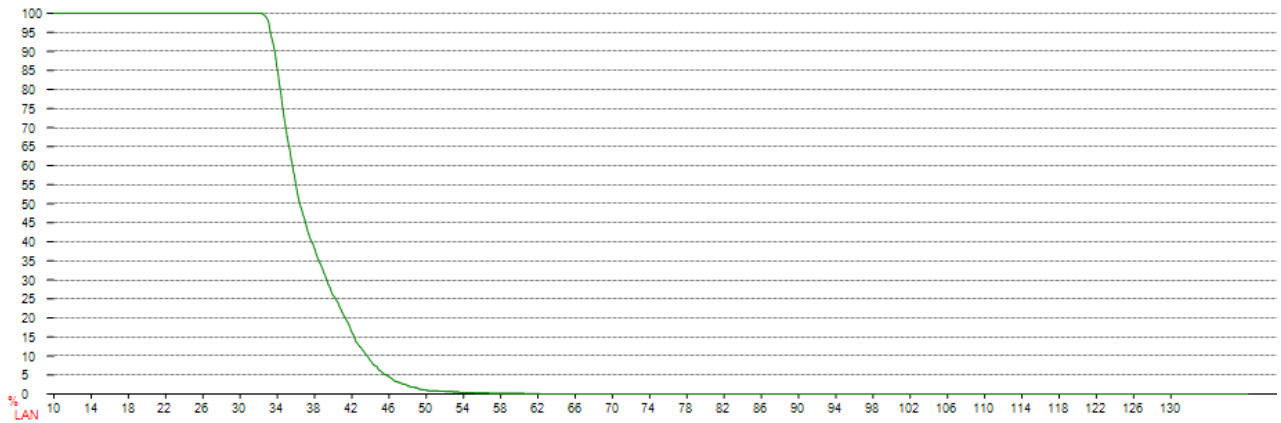
## HISTOGRAMME

Histogramme



## DISTRIBUTION CUMULEE

Distribution cumulée





<b>FICHE DE MESURE DE BRUIT</b>	<b>Station 4 Nocturne En activité</b>
<b>94481 – SMECTOM DU PLANTAUREL – Unité de traitement de déchets Commune de Manses (09)</b>	



<b>Caractéristiques du sonomètre</b>	
<b>Marque</b>	KIMO
<b>Modèle</b>	DB 300, classe 1
<b>N° série</b>	1307 0013
<b>Affectation</b>	Mesures de bruits évaluation des niveaux sonores globaux
<b>Gamme de mesurage</b>	20 – 140 dB(A)
<b>Dernier étalonnage</b>	07/2015
<b>Méthode (norme NFS 31- 010)/A1</b>	Expertise

<b>IDENTIFICATION DE LA MESURE</b>	
Type de mesure	En activité - nocturne
Type de contrôle	Zone à émergence règlementée - Habitation
Emplacement de la mesure	Au lieu-dit « Le Cazal »
Distances aux sources	À environ 750 m au nord-ouest de l'entrée du site et 1 100 m à l'ouest de la zone en cours d'exploitation
Opérateurs	Flavie Bonnefous
Coordonnées en Lambert 93 (source : Géoportail)	X = 603 026 / Y = 6 222 511

<b>CONTEXTE DE LA MESURE</b>	
Date / Heure / Durée	17-08-2016 / 05h45 / 42 min
Météorologie	Ciel nuageux, vent nul, 20°C, sol sec
Selon norme NFS 31 – 010/A1	U3/T4 : conditions favorables pour la propagation sonore
Activités sur le site	Arrivées des camions peu perceptibles
Contexte global	Circulation routière en fond, chants des oiseaux, grillons
Évènements particuliers survenus durant la mesure	Néant

## RÉSULTATS BRUTS – INDICES FRACTILES

### Mode Leq-Stockage :

Départ de mesure : 17/08/2016 05:45:22

Fin de mesure : 17/08/2016 06:27:41

Durée de la mesure :

00:42:19

Surcharge : 0,00 %

LAeq,T : 42,1 dB

LCeq,T : 46,6 dB

LZeq,T : 55,1 dB

LAE : 76,2 dB

LCE : 80,7 dB

LCpk,max : 87,8 dB

LAeq,max : 62,7 dB

LAeq,min : 16,7 dB

LCeq,max : 74,9 dB

LCeq,min : 29,4 dB

LZeq,max : 82,9 dB

LZeq,min : 35,2 dB

### Indices fractiles : LA

L01 = 48,2 dB

% de présence du niveau > à ... dB

L10 = 46,9 dB

T80 : 0,0 %

L50 = 36,5 dB

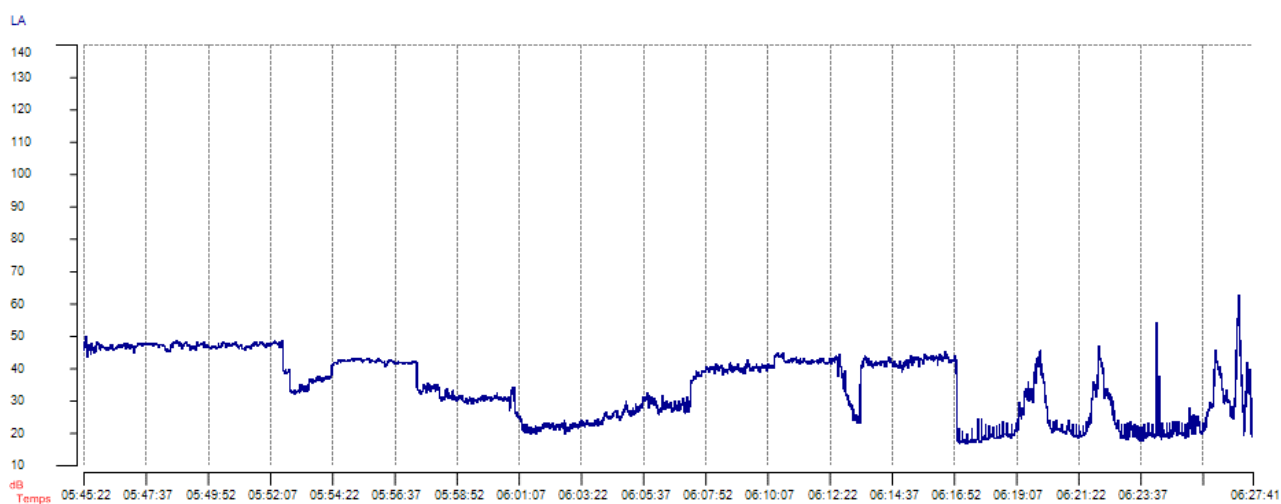
T85 : 0,0 %

L90 = 20,2 dB

T87 : 0,0 %

L95 = 18,9 dB

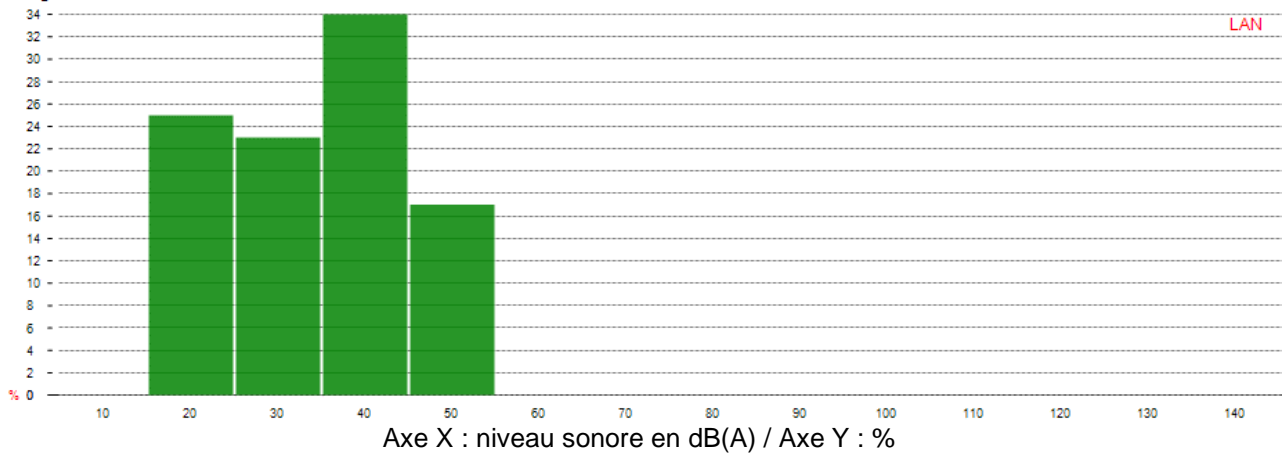
## ÉVOLUTION TEMPORELLE



Axe X : heures de mesures / Axe Y : niveau sonore en dB(A)

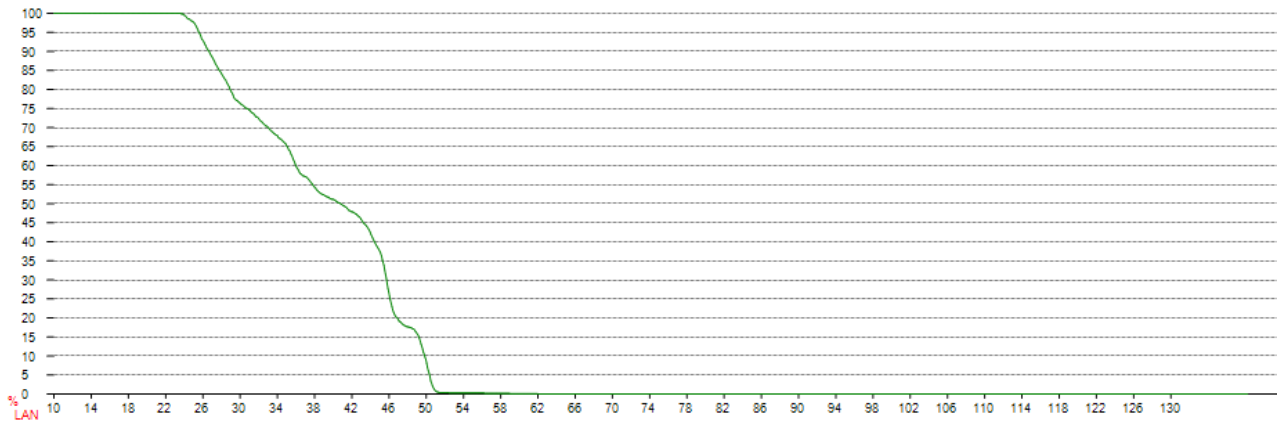
## HISTOGRAMME

Histogramme



## DISTRIBUTION CUMULEE

Distribution cumulée



<b>FICHE DE MESURE DE BRUIT</b>	<b>Station 4 Nocturne Hors activité</b>
<b>94481 – SMECTOM DU PLANTAUREL – Unité de traitement de déchets Commune de Manses (09)</b>	



<b>Caractéristiques du sonomètre</b>	
<b>Marque</b>	KIMO
<b>Modèle</b>	DB 300, classe 1
<b>N° série</b>	1307 0013
<b>Affectation</b>	Mesures de bruits évaluation des niveaux sonores globaux
<b>Gamme de mesurage</b>	20 – 140 dB(A)
<b>Dernier étalonnage</b>	07/2015
<b>Méthode (norme NFS 31- 010)/A1</b>	Expertise

<b>IDENTIFICATION DE LA MESURE</b>	
Type de mesure	Hors activité - nocturne
Type de contrôle	Zone à émergence règlementée - Habitation
Emplacement de la mesure	Au lieu-dit « Le Cazal »
Distances aux sources	À environ 750 m au nord-ouest de l'entrée du site et 1 100 m à l'ouest de la zone en cours d'exploitation
Opérateurs	Flavie Bonnefous
Coordonnées en Lambert 93 (source : Géoportail)	X = 603 026 / Y = 6 222 511

<b>CONTEXTE DE LA MESURE</b>	
Date / Heure / Durée	17-08-2016 / 05h02 / 42 min
Météorologie	Ciel nuageux, vent nul, 20°C, sol sec
Selon norme NFS 31 – 010/A1	U3/T4 : conditions favorables pour la propagation sonore
Activités sur le site	Néant
Contexte global	Circulation routière en fond, chants des oiseaux, grillons
Évènements particuliers survenus durant la mesure	Néant

## RÉSULTATS BRUTS – INDICES FRACTILES

### Mode Leq-Stockage :

Départ de mesure : 17/08/2016 05:02:35

Fin de mesure : 17/08/2016 05:44:55

Durée de la mesure :

00:42:20

Surcharge : 0,00 %

LAeq,T : 42,0 dB

LCeq,T : 42,4 dB

LZeq,T : 52,1 dB

LAE : 76,0 dB

LCE : 76,4 dB

LCpk,max : 80,6 dB

LAeq,max : 52,5 dB

LAeq,min : 27,8 dB

LCeq,max : 57,3 dB

LCeq,min : 30,6 dB

LZeq,max : 65,3 dB

LZeq,min : 37,2 dB

### Indices fractiles : LA

L01 = 47,9 dB

% de présence du niveau > à ... dB

L10 = 43,4 dB

T80 : 0,0 %

L50 = 41,6 dB

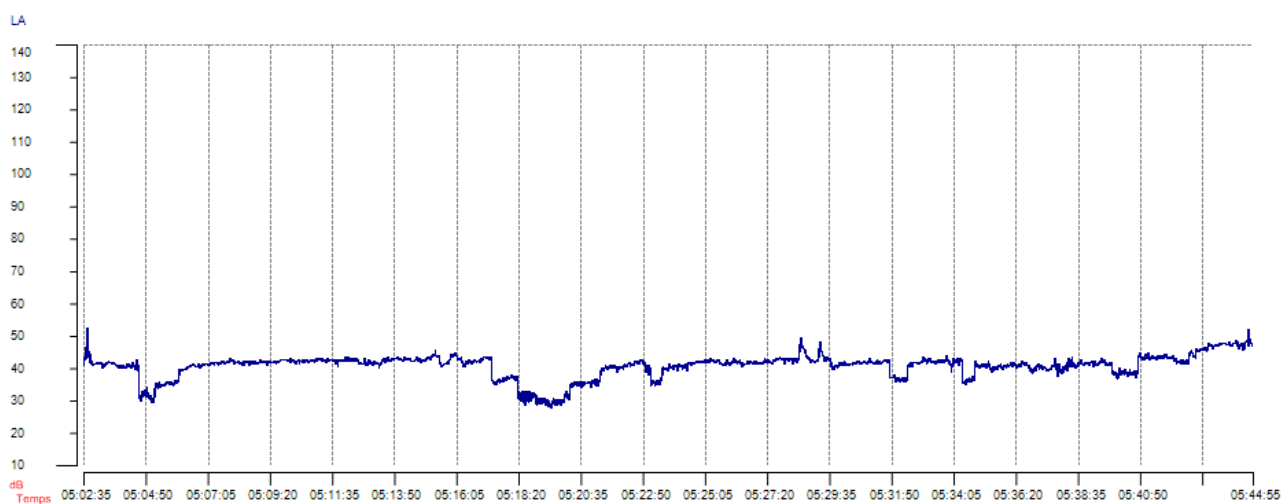
T85 : 0,0 %

L90 = 35,7 dB

T87 : 0,0 %

L95 = 32,4 dB

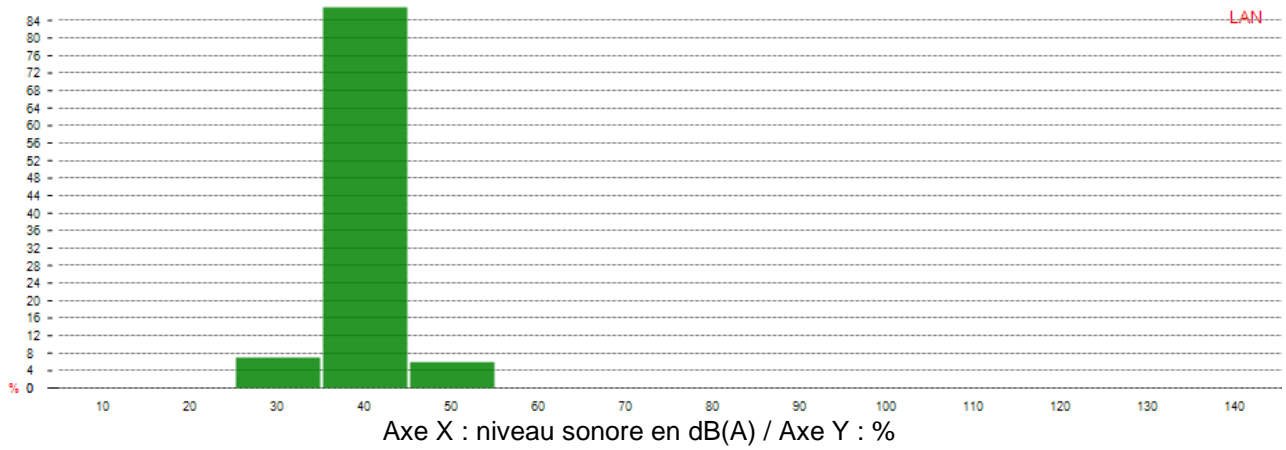
## ÉVOLUTION TEMPORELLE



Axe X : heures de mesures / Axe Y : niveau sonore en dB(A)

## HISTOGRAMME

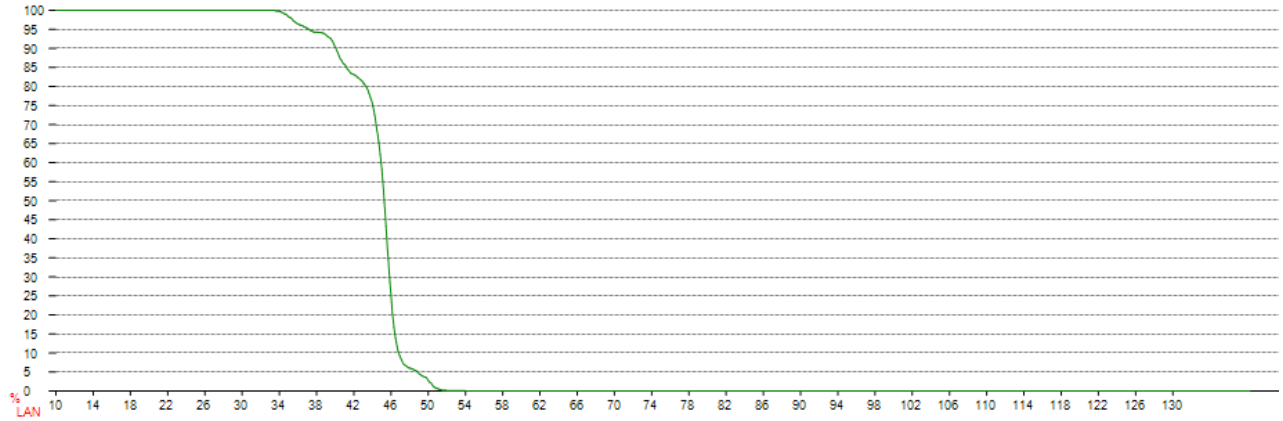
Histogramme



Axe X : niveau sonore en dB(A) / Axe Y : %

## DISTRIBUTION CUMULEE

Distribution cumulée



<b>FICHE DE MESURE DE BRUIT</b>	<b>Station 5 Diurne En activité</b>
<b>94481 – SMECTOM DU PLANTAUREL – Unité de traitement de déchets Commune de Manses (09)</b>	



<b>Caractéristiques du sonomètre</b>	
<b>Marque</b>	KIMO
<b>Modèle</b>	DB 300, classe 1
<b>N° série</b>	1307 0014
<b>Affectation</b>	Mesures de bruits évaluation des niveaux sonores globaux
<b>Gamme de mesurage</b>	20 – 140 dB(A)
<b>Dernier étalonnage</b>	07/2015
<b>Méthode (norme NFS 31- 010)/A1</b>	Expertise

<b>IDENTIFICATION DE LA MESURE</b>	
Type de mesure	En activité - Diurne
Type de contrôle	Zone à émergence règlementée - Habitation
Emplacement de la mesure	Au lieu-dit « Castel-Crabe »
Distances aux sources	À environ 740 m de l'entrée du site et 1 500 m de la zone en cours d'exploitation
Opérateurs	Flavie Bonnefous
Coordonnées en Lambert 93 (source : Géoportail)	X = 602 608 / Y = 6 221 721

<b>CONTEXTE DE LA MESURE</b>	
Date / Heure / Durée	17-08-2016 / 10h50 / 30 min
Météorologie	Ciel nuageux, vent très faible (<2m/s), 26°C, sol sec
Selon norme NFS 31 – 010/A1	U3/T1 : conditions défavorables pour la propagation sonore
Activités sur le site	Entrées et sorties de camions, bruit des bennes
Contexte global	Circulation routière en fond, chants des oiseaux, circulation aérienne légère
Évènements particuliers survenus durant la mesure	Néant

## RÉSULTATS BRUTS – INDICES FRACTILES

### Mode Leq-Stockage :

Départ de mesure : 17/08/2016 10:50:22

Fin de mesure : 17/08/2016 11:20:26

Durée de la mesure :

00:30:04

Surcharge : 0,00 %

LAeq,T : 48,1 dB

LCeq,T : 61,0 dB

LZeq,T : 63,4 dB

LAE : 80,6 dB

LCE : 93,6 dB

LCpk,max : 97,4 dB

LAeq,max : 74,3 dB

LAeq,min : 25,3 dB

LCeq,max : 85,6 dB

LCeq,min : 36,7 dB

LZeq,max : 87,1 dB

LZeq,min : 43,8 dB

### Indices fractiles : LA

L01 = 56,5 dB

% de présence du niveau > à ... dB

L10 = 40,9 dB

T80 : 0,0 %

L50 = 33,8 dB

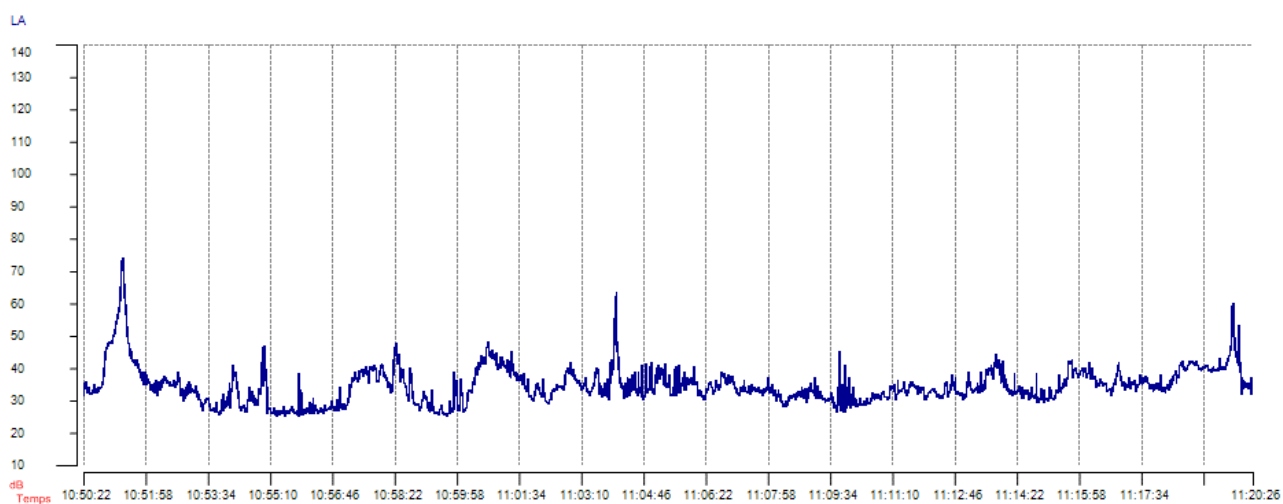
T85 : 0,0 %

L90 = 28 dB

T87 : 0,0 %

L95 = 26,8 dB

## ÉVOLUTION TEMPORELLE

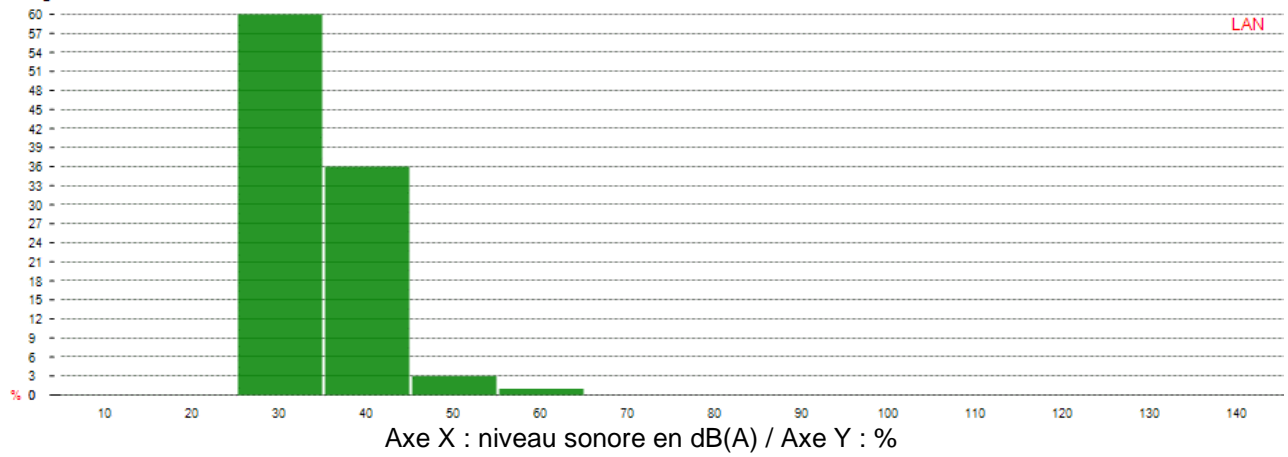


Axe X : heures de mesures / Axe Y : niveau sonore en dB(A)



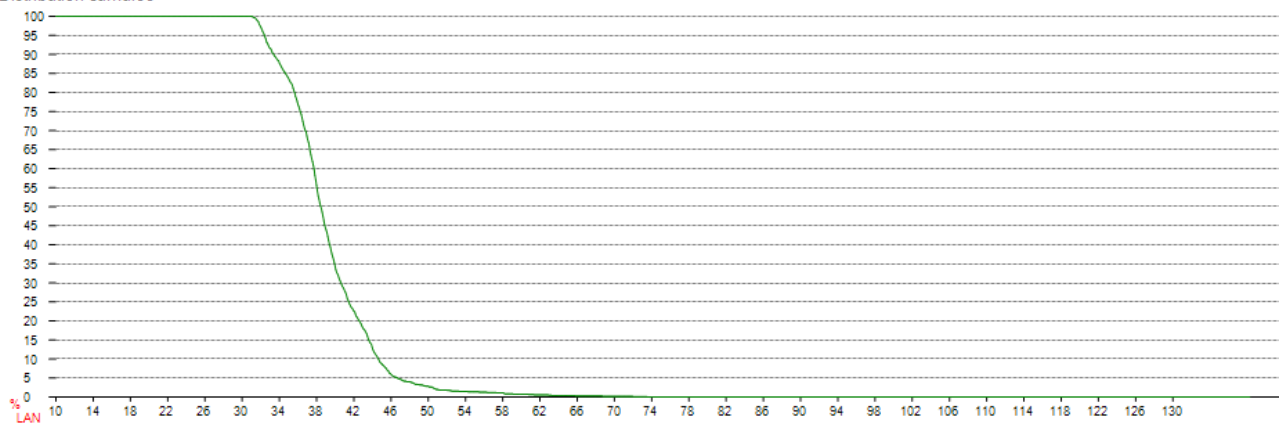
## HISTOGRAMME

Histogramme



## DISTRIBUTION CUMULEE

Distribution cumulée



<b>FICHE DE MESURE DE BRUIT</b>	<b>Station 5</b> <b>Diurne</b> <b>Hors activité</b>
<b>94481 – SMECTOM DU PLANTAUREL – Unité de traitement de déchets</b> <b>Commune de Manses (09)</b>	



<b>Caractéristiques du sonomètre</b>	
<b>Marque</b>	KIMO
<b>Modèle</b>	DB 300, classe 1
<b>N° série</b>	1307 0014
<b>Affectation</b>	Mesures de bruits évaluation des niveaux sonores globaux
<b>Gamme de mesurage</b>	20 – 140 dB(A)
<b>Dernier étalonnage</b>	07/2015
<b>Méthode (norme NFS 31- 010)/A1</b>	Expertise

<b>IDENTIFICATION DE LA MESURE</b>	
Type de mesure	Hors activité - Diurne
Type de contrôle	Zone à émergence règlementée - Habitation
Emplacement de la mesure	Au lieu-dit « Castel-Crabe »
Distances aux sources	À environ 740 m de l'entrée du site et 1 500 m de la zone en cours d'exploitation
Opérateurs	Flavie Bonnefous
Coordonnées en Lambert 93 (source : Géoportail)	X = 602 608 / Y = 6 221 721

<b>CONTEXTE DE LA MESURE</b>	
Date / Heure / Durée	17-08-2016 / 13h06 / 41 min
Météorologie	Ciel nuageux, vent très faible (<2m/s), 26°C, sol sec
Selon norme NFS 31 – 010/A1	U3/T1 : conditions défavorables pour la propagation sonore
Activités sur le site	Néant
Contexte global	Circulation routière en fond, chants des oiseaux, circulation aérienne légère
Évènements particuliers survenus durant la mesure	Néant

## RÉSULTATS BRUTS – INDICES FRACTILES

### Mode Leq-Stockage :

Départ de mesure : 17/08/2016 13:06:28

Fin de mesure : 17/08/2016 13:48:15

Durée de la mesure :

00:41:47

Surcharge : 0,00 %

LAeq,T : 38,6 dB

LCeq,T : 50,3 dB

LZeq,T : 60,9 dB

LAE : 72,6 dB

LCE : 84,3 dB

LCpk,max : 93,8 dB

LAeq,max : 57,5 dB

LAeq,min : 24,8 dB

LCeq,max : 77,4 dB

LCeq,min : 33,1 dB

LZeq,max : 80,3 dB

LZeq,min : 40,2 dB

### Indices fractiles : LA

L01 = 47,9 dB

% de présence du niveau > à ... dB

L10 = 41,8 dB

T80 : 0,0 %

L50 = 34 dB

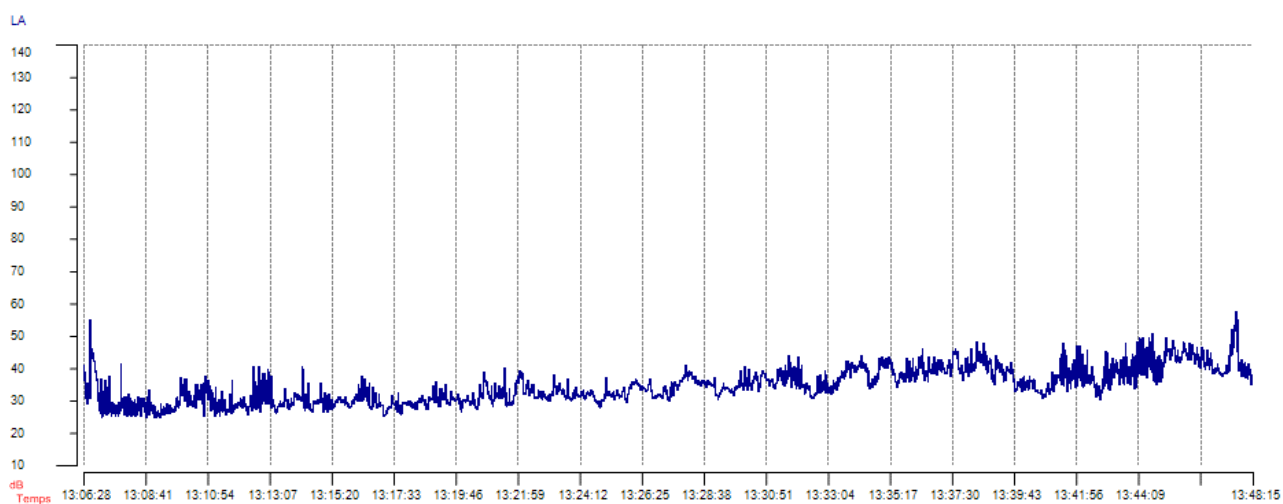
T85 : 0,0 %

L90 = 28,1 dB

T87 : 0,0 %

L95 = 26,8 dB

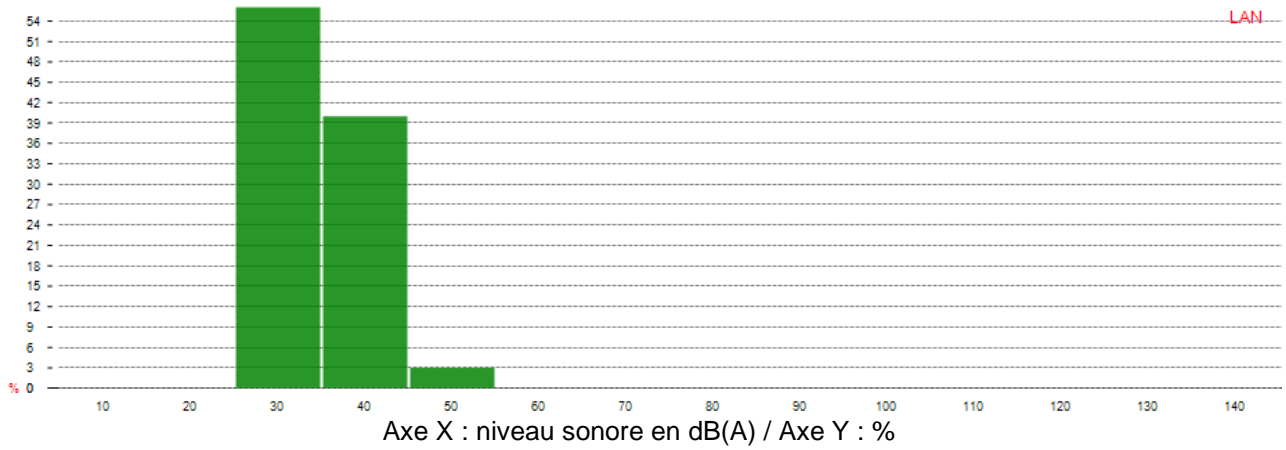
## ÉVOLUTION TEMPORELLE



Axe X : heures de mesures / Axe Y : niveau sonore en dB(A)

## HISTOGRAMME

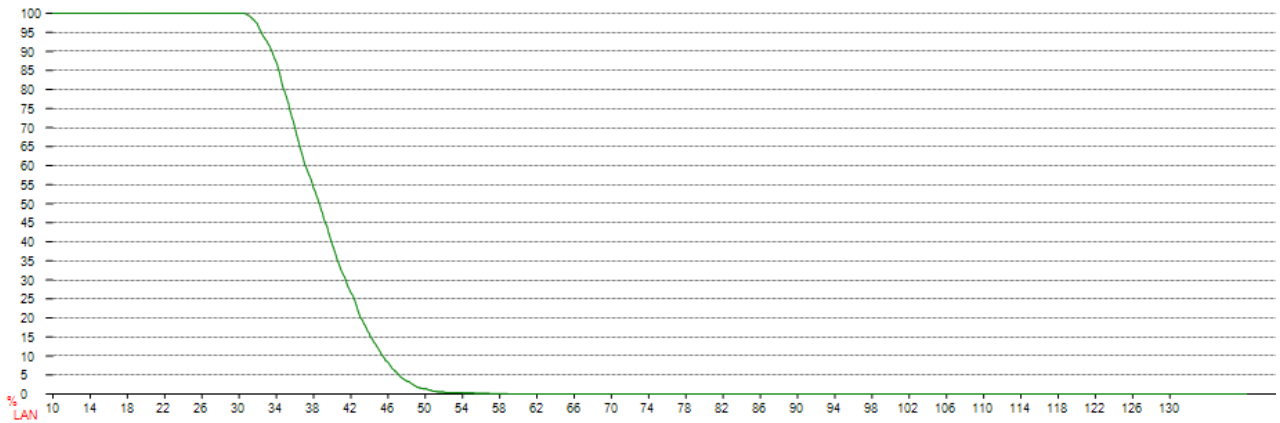
Histogramme



Axe X : niveau sonore en dB(A) / Axe Y : %

## DISTRIBUTION CUMULEE

Distribution cumulée



<b>FICHE DE MESURE DE BRUIT</b>	<b>Station 5 Nocturne En activité</b>
<b>94481 – SMECTOM DU PLANTAUREL – Unité de traitement de déchets Commune de Manses (09)</b>	



<b>Caractéristiques du sonomètre</b>	
<b>Marque</b>	KIMO
<b>Modèle</b>	DB 300, classe 1
<b>N° série</b>	1307 0014
<b>Affectation</b>	Mesures de bruits évaluation des niveaux sonores globaux
<b>Gamme de mesurage</b>	20 – 140 dB(A)
<b>Dernier étalonnage</b>	07/2015
<b>Méthode (norme NFS 31- 010)/A1</b>	Expertise

<b>IDENTIFICATION DE LA MESURE</b>	
Type de mesure	En activité - nocturne
Type de contrôle	Zone à émergence règlementée - Habitation
Emplacement de la mesure	Au lieu-dit « Castel-Crabe »
Distances aux sources	À environ 740 m de l'entrée du site et 1 500 m de la zone en cours d'exploitation
Opérateurs	Flavie Bonnefous
Coordonnées en Lambert 93 (source : Géoportail)	X = 602 608 / Y = 6 221 721

<b>CONTEXTE DE LA MESURE</b>	
Date / Heure / Durée	17-08-2016 / 05h50 / 30 min
Météorologie	Ciel nuageux, vent nul, 20°C, sol sec
Selon norme NFS 31 – 010/A1	U3/T4 : conditions favorables pour la propagation sonore
Activités sur le site	Entrées et sorties de camions, bruit des bennes
Contexte global	Circulation routière en fond, chants des oiseaux, grillons, ânes
Évènements particuliers survenus durant la mesure	Néant

## RÉSULTATS BRUTS – INDICES FRACTILES

### Mode Leq-Stockage :

Départ de mesure : 17/08/2016 05:50:47

Fin de mesure : 17/08/2016 06:20:55

Durée de la mesure :

00:30:08

Surcharge : 0,00 %

LAeq,T : 27,9 dB

LCeq,T : 33,7 dB

LZeq,T : 43,9 dB

LAE : 60,4 dB

LCE : 66,3 dB

LCpk,max : 75,5 dB

LAeq,max : 46,0 dB

LAeq,min : 16,5 dB

LCeq,max : 56,4 dB

LCeq,min : 25,0 dB

LZeq,max : 57,5 dB

LZeq,min : 34,1 dB

### Indices fractiles : LA

L01 = 35,5 dB

% de présence du niveau > à ... dB

L10 = 30,2 dB

T80 : 0,0 %

L50 = 26,2 dB

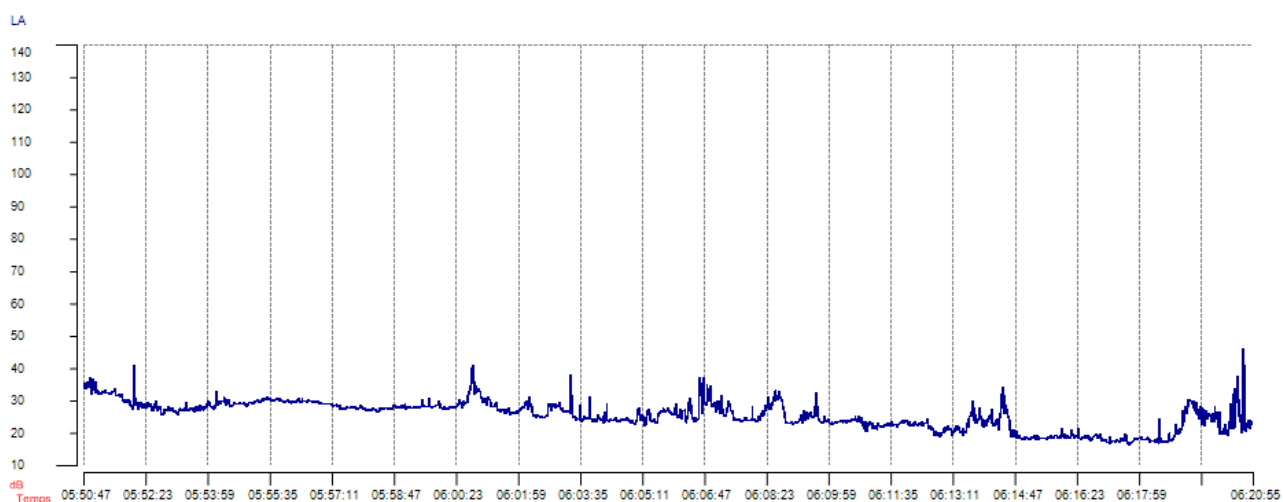
T85 : 0,0 %

L90 = 18,8 dB

T87 : 0,0 %

L95 = 18,2 dB

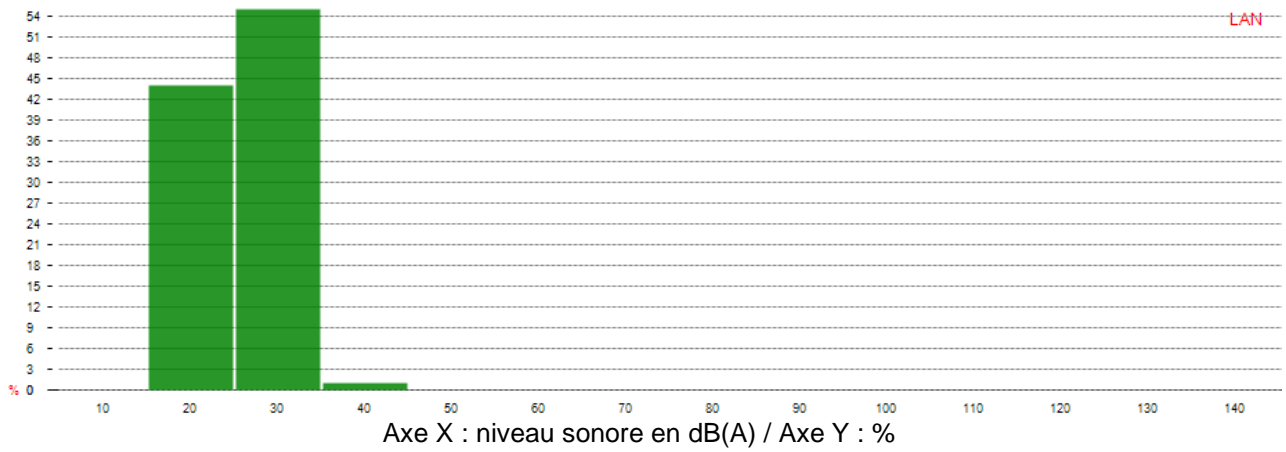
## ÉVOLUTION TEMPORELLE



Axe X : heures de mesures / Axe Y : niveau sonore en dB(A)

## HISTOGRAMME

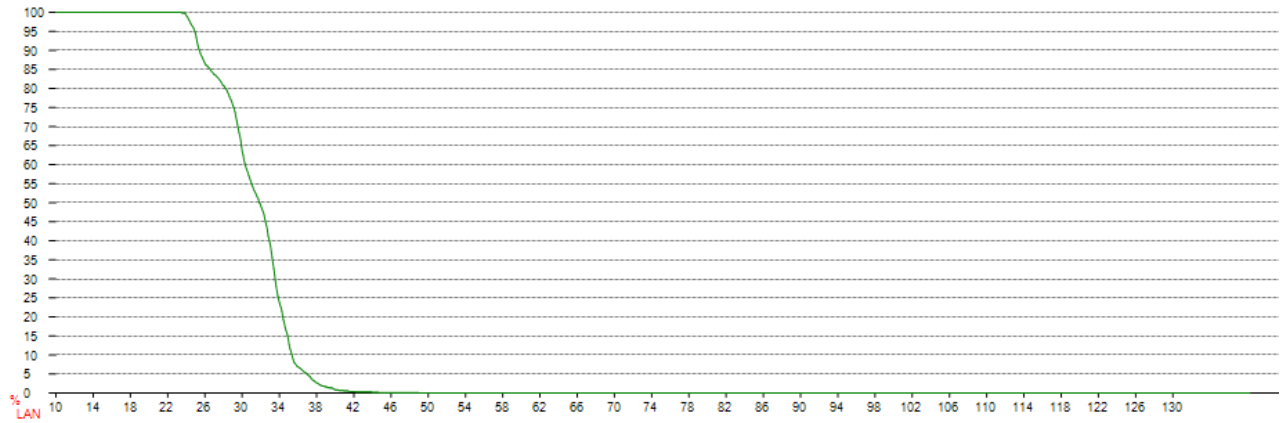
Histogramme



Axe X : niveau sonore en dB(A) / Axe Y : %

## DISTRIBUTION CUMULEE

Distribution cumulée



<b>FICHE DE MESURE DE BRUIT</b>	<b>Station 5 Nocturne Hors activité</b>
<b>94481 – SMECTOM DU PLANTAUREL – Unité de traitement de déchets Commune de Manses (09)</b>	



<b>Caractéristiques du sonomètre</b>	
<b>Marque</b>	KIMO
<b>Modèle</b>	DB 300, classe 1
<b>N° série</b>	1307 0014
<b>Affectation</b>	Mesures de bruits évaluation des niveaux sonores globaux
<b>Gamme de mesurage</b>	20 – 140 dB(A)
<b>Dernier étalonnage</b>	07/2015
<b>Méthode (norme NFS 31- 010)/A1</b>	Expertise

<b>IDENTIFICATION DE LA MESURE</b>	
Type de mesure	Hors activité - nocturne
Type de contrôle	Zone à émergence règlementée - Habitation
Emplacement de la mesure	Au lieu-dit « Castel-Crabe »
Distances aux sources	À environ 740 m de l'entrée du site et 1 500 m de la zone en cours d'exploitation
Opérateurs	Flavie Bonnefous
Coordonnées en Lambert 93 (source : Géoportail)	X = 602 608 / Y = 6 221 721

<b>CONTEXTE DE LA MESURE</b>	
Date / Heure / Durée	17-08-2016 / 05h09 / 30 min
Météorologie	Ciel nuageux, vent nul, 20°C, sol sec
Selon norme NFS 31 – 010/A1	U3/T4 : conditions favorables pour la propagation sonore
Activités sur le site	Néant
Contexte global	Circulation routière en fond, chants des oiseaux, grillons, ânes
Évènements particuliers survenus durant la mesure	Néant



## RÉSULTATS BRUTS – INDICES FRACTILES

### Mode Leq-Stockage :

Départ de mesure : 17/08/2016 05:09:53

Fin de mesure : 17/08/2016 05:40:27

Durée de la mesure :

00:30:34

Surcharge : 0,00 %

LAeq,T : 33,5 dB

LCeq,T : 34,1 dB

LZeq,T : 42,8 dB

LAE : 66,2 dB

LCE : 66,8 dB

LCpk,max : 71,3 dB

LAeq,max : 41,4 dB

LAeq,min : 28,2 dB

LCeq,max : 54,0 dB

LCeq,min : 29,1 dB

LZeq,max : 60,0 dB

LZeq,min : 37,5 dB

### Indices fractiles : LA

L01 = 37,3 dB

% de présence du niveau > à ... dB

L10 = 36 dB

T80 : 0,0 %

L50 = 32,4 dB

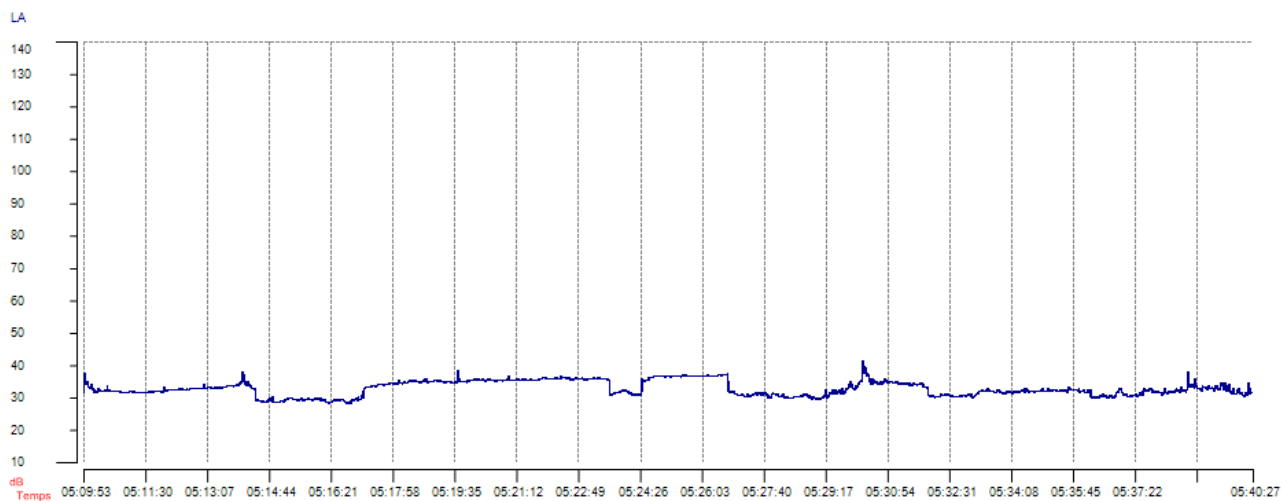
T85 : 0,0 %

L90 = 30 dB

T87 : 0,0 %

L95 = 29,3 dB

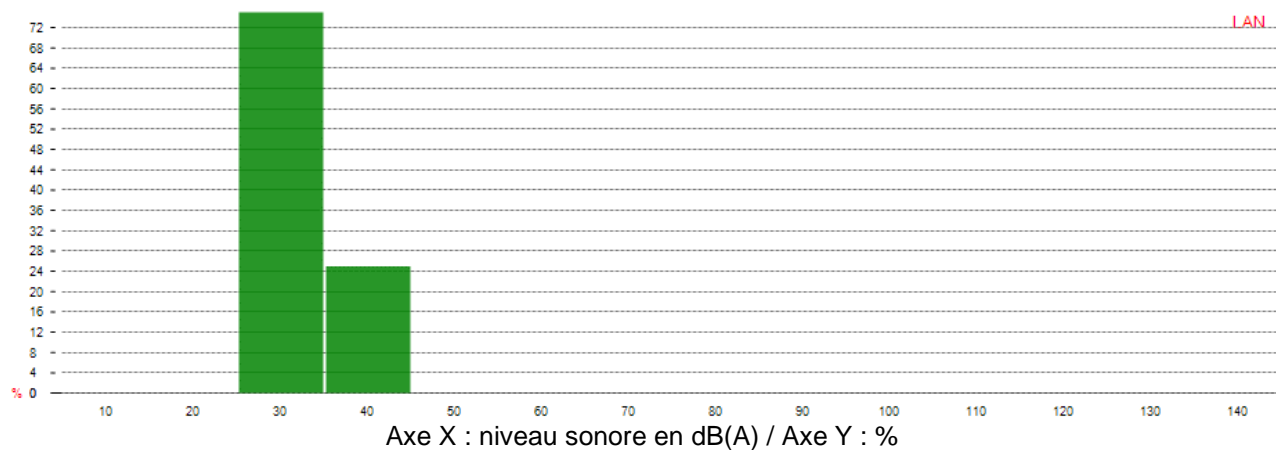
## ÉVOLUTION TEMPORELLE



Axe X : heures de mesures / Axe Y : niveau sonore en dB(A)

## HISTOGRAMME

Histogramme



## DISTRIBUTION CUMULEE

Distribution cumulée

